

RESTAURANTE  
*cubano*

MANUAL *de* MARCA

# ~ SIMBOLO ~



## *Significado*

**UNOS LABIOS ROJOS, REPRESENTATIVOS DE LA BELLEZA Y SENSUALIDAD SON EL SÍMBOLO DE 'BEMBA COLORA'. ESTE REFLEJA LA CULTURA LLENA DE COLOR Y DIVERSIÓN QUE CARACTERIZA A SU PAÍS REPRESENTATIVO, CUBA.**

## *- Descripción del restaurante -*

**EN BEMBA COLORA PODREMOS ENCONTRAR MÚSICA, CANTO, BAILES Y SOBRE TODO MUCHO *Sabor***

**PODRÁN DISFRUTAR DE TODA LA GASTRONOMIA CUBANA MIENTRAS DISFRUTAN EN VIVO DE UNA SONORA BANDA CON RITMO CARIBEÑO DONDE PODRÁN BAILAR A SU GUSTO YA QUE CUENTA CON SU PROPIA PISTA DE BAILE.**

# TIPOGRAFÍA



RESTAURANTE  
*cubano*

LA TIPOGRAFIA QUE COMPONEN  
LA PALABRA 'BEMBA COLORA'  
FUERON ILUSTRADAS Y DISEÑADAS  
UNICAMENTE PARA LA CREACIÓN  
DEL LOGOTIPO.

CREADORA AYSHELL NOVOA

## CUBANO

ABCDEFGHIJKLMNOPS  
TUVWXYZABCDEFGHIJKL  
MNOPQRSTUVWXYZ12345  
67890&.,?!@)#\$%\*+-=;

CREADOR  
CHANDLER VAN DE WATER

©2010-2011

## *Skywalker*

ABCDEFGHIJKLMN  
OPQRSTUVWXYZ  
abcdefghijklmn  
opqrstuvwxyz  
1234567890

creador  
*Dittylino Studio*  
©2016

## NEXA RUST SLAB BLACK SHADOW

ABCDEFGHIJKLMNO  
PQRSTUVWXYZ  
ABCDEFGHIJKLMNO  
PQRSTUVWXYZ  
1234567890&.,?@

CREADOR  
FONTFABRIC  
2014

LAS TIPOGRAFÍAS 'CUBANO' Y 'SKYWALKER' SON PARTE DEL LOGOTIPO, AMBAS SON UTILIZADAS IGUALMENTE PARA TEXTOS OFICIALES DE LA MARCA.  
LA TIPOGRAFÍA 'NEXA RUST SLAB BLACK SHADOW' ES UTILIZADA DE MANERA SECUNDARIA PARA TITULOS U OTRO TEXTO ADVERSO A LOS OFICIALES.  
LAS TRES TIPOGRAFÍAS COMPLEMENTAN TODA LA LINEA GRÁFICA DE 'BEMBA COLORA'

# LOGOTIPO

EL LOGOTIPO SE COMPONE DEL SÍMBOLO,  
SU TIPOGRAFÍA DENTRO DE LA MISMA.  
Y SU TEXTO DESCRIPTIVO. ESTOS SON  
INDISPENSABLE QUE SE  
PRESENTEN JUNTOSEN TODO  
MOMENTO.



RESTAURANTE  
*cubano*



*Tamaño Mínimo*

LO MÍNIMO QUE EL LOGOTIPO PUEDE SER DISMINUIDO  
SE ESTABLECE A CONTINUACIÓN. ESTO ES DE SUMA  
IMPORTANCIA YA QUE SI REDUCIMOS MÁS ALLÁ  
DEL TAMAÑO ESTABLECIDO NO SERÁ LEGIBLE  
EN MATERIALES IMPRESOS O DE OTRA ÍNDOLE.



# PROPORCIÓN



LA MEDIDA DE PROPORCIÓN DE NUESTRO LOGO ESTÁ BASADA EN EL TAMAÑO QUE PRESENTA LA LETRA 'O' EN FORMA HORIZONTAL DENTRO DE LA TIPOGRAFÍA DEL LOGOTIPO. EL TAMAÑO DE LA LETRA PUEDE VARIAR DEPENDIENDO DEL TAMAÑO QUE PRESENTE EL LOGO EN CADA MOMENTO PERO SIEMPRE ESTE DEBE EQUIVALER A '8' VECES EL TAMAÑO DE LA LETRA 'O'.

## Área de protección

EL AIRE O ESPACIADO QUE DEBE TENER EL LOGO A SU ALREDEDOR Y ENTRE EL LOGOTIPO Y SU TEXTO DESCRIPTIVO EQUIVALE A '1' LETRA 'O' DE LA TIPOGRAFIA DEL LOGOTIPO.

# COLORES

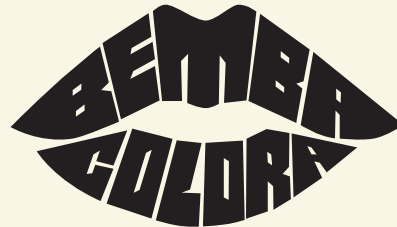


RESTAURANTE  
*cubano*

*full color*



**C:0% M:97% Y:80% K:10%**  
**PANTONE: P 52-16 U**  
**HEXADECIMAL: CE232F**



RESTAURANTE  
*cubano*

*negativo*

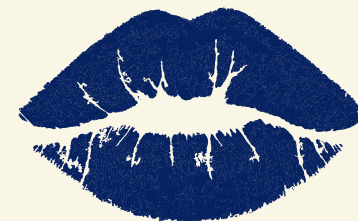


**C:0% M:0% Y:2% K:0%**  
**PANTONE: P 1-1 U**  
**HEXADECIMAL: FFEFC**



RESTAURANTE  
*cubano*

*una tinta*



**C:97% M:81% Y:2% K:51%**  
**PANTONE: P 103-16 U**  
**HEXADECIMAL: 002761**

LOS COLORES OFICIALES PARA 'BEMBA COLORA' SON ROJO, BLANCO Y AZUL, COLORES QUE REFLEJAN LA BANDERA DE SU PAÍS DE ORIGEN, CUBA. EL LOGO PUEDE SER UTILIZADO EN UNA AMPLIA VARIEDAD DE COLORES, SIEMPRE Y CUANDO EL LOGOTIPO SE UTILICE EN SU VERSIÓN SENCILLA.

# APLICACIONES

## Correctas



EL LOGO PUEDE SER UTILIZADO SOBRE FONDOS CON TEXTURAS O LIZOS, SIEMPRE PROCURANDO BUSCAR LA VISIBILIDAD Y LEGIBILIDAD DEL LOGO.



SI SE PRESENTA EL CASO Y SE NECESITA UTILIZAR EL LOGO SOBRE UNA IMAGEN SE DEBE PONER SOBRE UNA FORMA DE COLOR SÓLIDO, LA MISMA PUEDE TENER UNA OPACIDAD MÍNIMA DEL 90%.

## Incorrectas



EL SÍMBOLO NO PUEDE IR INCORPORADO CON EL TEXTO DESCRIPTIVO. DE IGUAL MANERA NO PUEDE SER UTILIZADOS EN CONJUNTO COMO LOGO OFICIAL.



EL LOGO ORIGINAL NO PUEDE SER CAMBIADO DE COLOR. SOLAMENTE SU VERSIÓN SENCILLA PUEDE VARIAR DE COLOR, TANTO EL LOGOTIPO COMO EL TEXTO DESCRIPTIVO.

# PAPELERÍA



DENTRO DE LOS DOCUMENTOS QUE COMPONEN LA PAPELERIA ESTÁN: BOLSA DE PAPEL, HOJA DE PEDIDO, SOBRE, TARJETAS DE PRESENTACIÓN, HOJA MEMBRETADA Y MANTÉL.

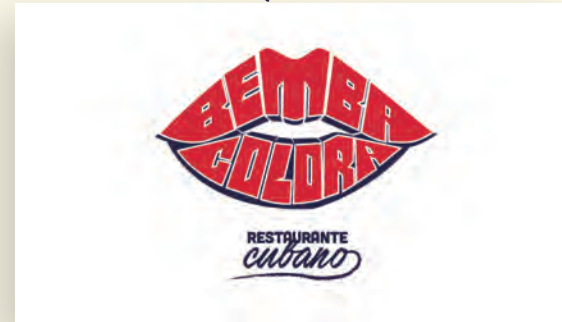
# PAPELERÍA

*Papel Membrete*



**TAMAÑO 8.5" X 11"**

*tarjetas de presentación*



**TAMAÑO 3.5" X 2" c/u**

TEXTOS: 8PTS - TIPOGRAFÍA: CUBANO  
TITULOS: 12 PTS - TIPOGRAFÍA: CUBANO Y SKYWALKER  
CIRCUNFERENCIAS: 0.14"X0.14"



# PAPELERÍA

*Bolsa para llevar*



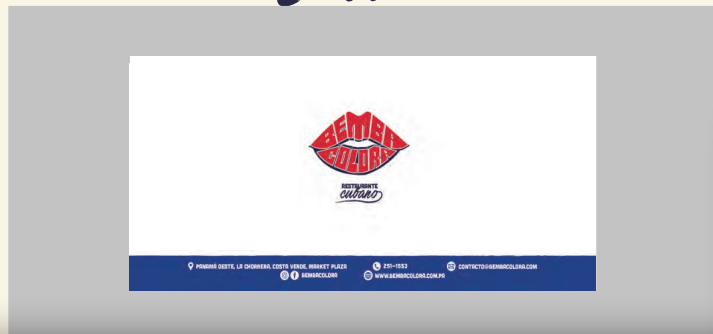
**TAMAÑO 8.5" X 11"**



**DATOS: 8PTS - TIPOGRAFIA: CUBANO**  
**TITULOS: 37 PTS - TIPOGRAFIAS: CUBANO, SKYWALKER Y NEXA RUST**  
**SLAB BLACK SHADOW**  
**CIRCUNFERENCIAS Y ELEMENTOS: 0.3"X0.3"**

# PAPELERÍA

*Sobre*



**TAMAÑO 9" X 4"**

**DATOS: 8PTS - TIPOGRAFIA: CUBANO**  
**TITULOS: 15 PTS - TIPOGRAFÍAS: CUBANO, SKYWALKER Y NEXA RUST**  
**SLAB BLACK SHADOW**  
**CIRCUNFERENCIAS Y ELEMENTOS: 0.3"X0.3"**

*Hoja de Pedido*

**TAMAÑO 4.5" X 5.5"**

An order form for Bembicolora. It features the restaurant's logo at the top left. To the right, it says 'HOJA de PEDIDO' and has fields for 'MESERO' and 'MESA'. Below these is a table for seating:

MESERO		MESA	
1	2	3	4
5	6	7	8

The main body of the form is a table with two columns: 'Descripción' and 'Unidades'. The table has multiple rows for listing items and quantities. At the bottom, there is a dark blue footer with contact information: 'PANAMÁ OESTE, LA CHORRERA, COSTA VERDE, MARKET PLAZA', '251-1553', and 'WWW.BEMBACOLORA.COM.PA'.



# MENÚ



- TÍTULOS: 37 PTS
- TIPOGRAFÍA: NEXA RUST SLAB BLACK SHADOW
- TEXTOS COMPLEMENTARIOS: 43 PTS
- TIPOGRAFÍA: SKYWALKER
- LISTADO: 20PTS
- TIPOGRAFÍA: CUBANO
- DESCRIPCIONES: 15PTS
- TIPOGRAFÍA: CUBANO

**TAMAÑO 17" X 11"**

# MENÚ





## DESAYUNOS *emparedados*

TODOS ACOMPAÑADOS CON:  
CHICHARRITAS DE PLÁTANOS

CUBANO ESPECIAL	8.50
PAN DE LA CASA CON LECHÓN	5.50
CLUB SANDWICH	5.50

CADA PLATO INCLUYE TAMBIÉN  
SU BEBIDA DE SU ELECCIÓN:

TÉ · JUGO · CAPUCHINO  
CORTADITO · CAFE CON LECHE

## PLATO FUERTE

**¡JOYE CHICO!**  
COSTILLAS DE CERDO AHUMADAS Y ASADAS AL CARBÓN CON MOJO CUBANO. SERVIDO CON ARROZ MOROS. 17.50

---

**BEEMBA COLORA**  
CARNE ROJA A LA PLANCHA CON CEBOLLA Y MOJO CUBANO SERVIDO CON ARROZ MOROS. 16.50

---

**LA REVOLUCIÓN**  
BACALAO A LA CUBANA; BACALAO CON COCCIÓN LENTA CON TOMATES, PIMIENTOS MORONES Y GARBANZO. 18.95





## TAMAÑO 17" X 11"

**TÍTULOS: 37 PTS**  
**TIPOGRAFÍA: NEXA RUST SLAB BLACK SHADOW-**  
**TEXTOS COMPLEMENTARIOS: 43 PTS**  
**TIPOGRAFÍA: SKYWALKER-**  
**LISTADO: 20PTS**  
**TIPOGRAFÍA: CUBANO-**  
**DESCRIPCIONES: 15PTS**  
**TIPOGRAFÍA: CUBANO-**



# PAPELERÍA

AQUÍ ES DONDE ESTÁ  
EL *sabor*



📍 PANAMÁ OESTE, LA CHORRERA, COSTA VERDE, MARKET PLAZA | ☎ 251-1553 | 📱 BEMBACOLORA | 🌐 WWW.BEMBACOLORA.COM.PA

## TAMAÑO 17" X 11"

DATOS: 20PTS - TIPOGRAFÍA: CUBANO | TÍTULOS: 50 PTS - TIPOGRAFÍAS: CUBANO Y SKYWALKER | CIRCUNFERENCIAS Y ELEMENTOS: 0.30"X0.30"

# MATERIAL PROMOCIONAL

*Exhibidor de mesa*

TAMAÑO 6"X 5"





# MATERIAL PROMOCIONAL

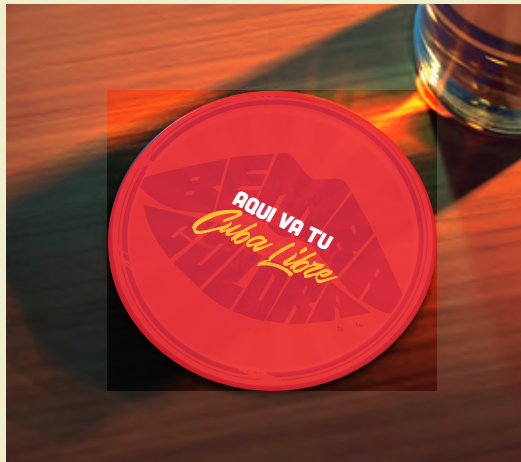
## Stickers

TAMAÑO 3"X3"



## Portavasos

TAMAÑO 3" DIÁMETRO



## Servilletas

TAMAÑO 8"X 8"

*doblada a la mitad*



# MATERIAL PROMOCIONAL

TAMAÑO 3"X 3"



*Mán para entrega domicilio*



# MATERIAL PROMOCIONAL

Facebook

TAMAÑO 1200X630PX

¿ESTAS LISTO PARA  
DISFRUTAR  
EL *Sabor?*

PREPÁRATE PARA GOZAR Y BAILAR

*muy pronto*



Bemba Colorá  
@BembaColorá

Home

Posts

Reviews

¿ESTAS LISTO PARA  
DISFRUTAR  
EL *Sabor?*

PREPÁRATE PARA GOZAR Y BAILAR

*muy pronto*



Like Following Share ...

Sign Up

Message



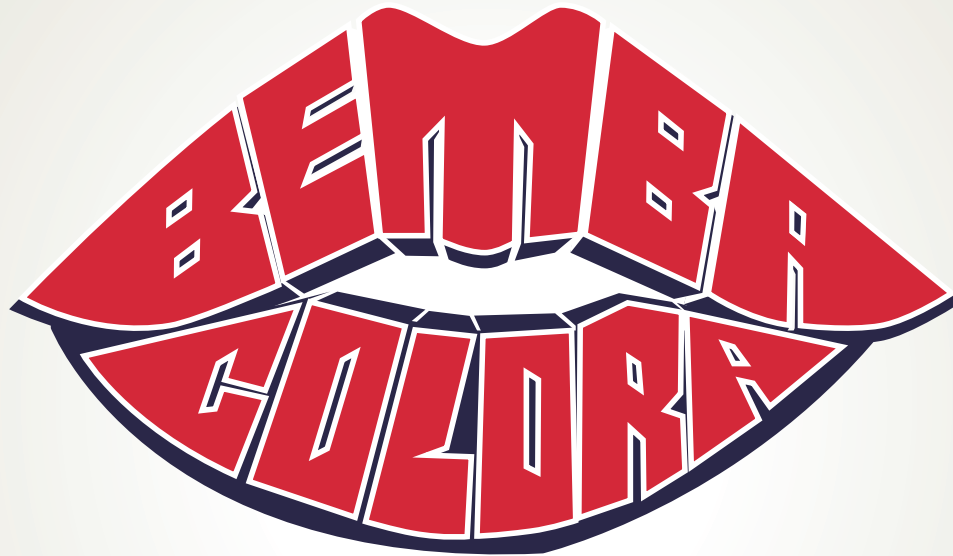
# MATERIAL PROMOCIONAL

Instagram

TAMAÑO 1080X1080PX



DATOS: 20PTS – TIPOGRAFÍA: CUBANO TÍTULOS: 50 PTS – TIPOGRAFÍAS: CUBANO Y SKYWALKER CIRCUNFERENCIAS Y ELEMENTOS: 0.30"X0.30"



**RESTAURANTE**

*cubano*

**CONCEPTO, DIGRAMACIÓN Y DISEÑO  
CREADO POR AYSHELL NOVOA**