

A glass slipper with a landscape inside, set against a blue background. The slipper is positioned on the left side of the image, with the landscape visible through the glass. The landscape includes a green field, a blue sky, and a small building. The slipper is illuminated from the side, creating a shadow on the surface below it.

# XXI CENTURY PRINCESSSES

VIVIANA CASTAÑO HOLGION  
PRIMAVERA VERANO  
UNIVERSIDAD DEL ARTE GANEXA  
OCTVO CUATRIMESTRE

# INSPIRACIÓN XXI CENTURY PRINCESSES



Con este trabajo se busca de una manera indirecta enviar un mensaje, a todas aquellas mujeres independientes y líderes que en el fondo llevan su princesa ,todas tienen algo en comun, son poderosas e influyentes .Estas son las princesas del siglo XXI ,como se le dio por nombre a esta colección. Dandole un toque minimalista y estructural a los diseños realizados en este trabajo, son prendas de vestir modernas, con cortes simetricos y asimetricos, se trata de despojar de muchos elementos a los diseños realizados.

con un targue entre 30 a 45 años de edad

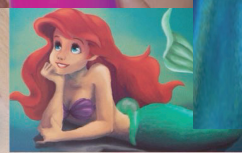
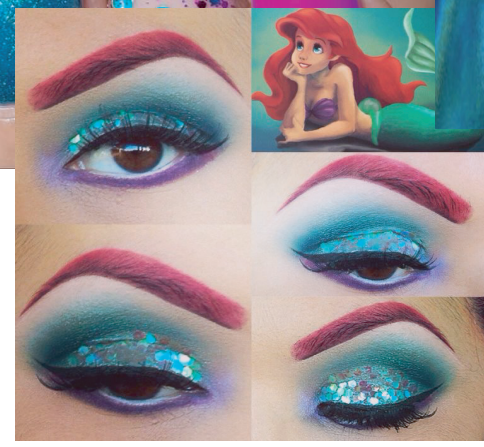
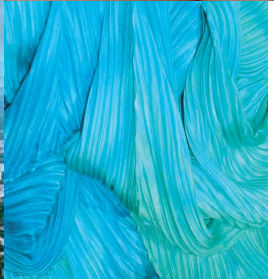
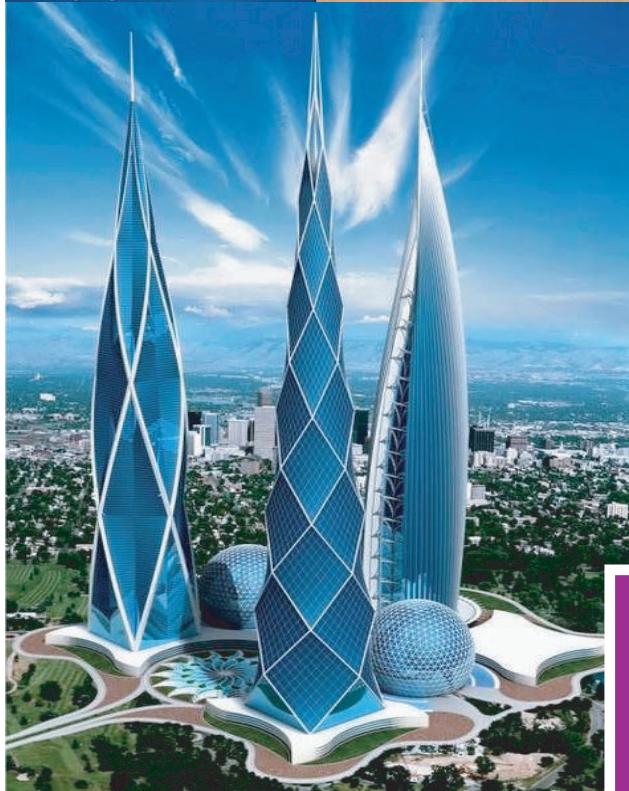
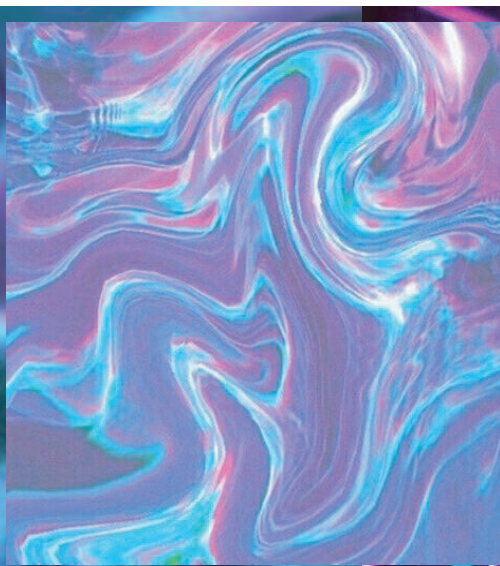
VIVIANA CASTAÑO HOLGION

PRIMAVERA VERANO

UNIVERSIDAD DEL ARTE GANEXA

OCTVO CUATRIMESTRE





# PALETA DE COLORES



P. Jester red 19-1862TPX



P.13-1404TPX



P.Flor de Cactus18-3250 TN



P.Ultra Violeta18-3838TCX

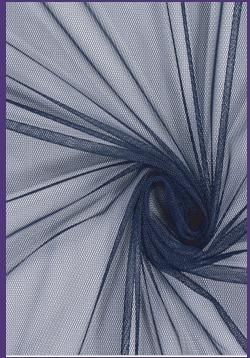


P.Turkish Sea 19-4053



P.Viridian Green 17-5126

# CATRA DE MATERIALES



MAYA TEX NEGRA  
REF 1401



POLISEDA CELESTE  
REF 1449



TERCIOPELO  
REF 1521



CUERINASEDA  
REF 1921



PODESUA TORNASOL  
REF 3946-9



PODESUA PURPURA  
REF 45672-4



ORGANZA  
12-34



ORGANZA  
REF 1231-1



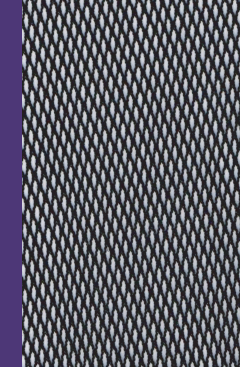
TULL ROSA  
2345-78



PODESUA  
REF 342-7



CUERINA  
REF 4550



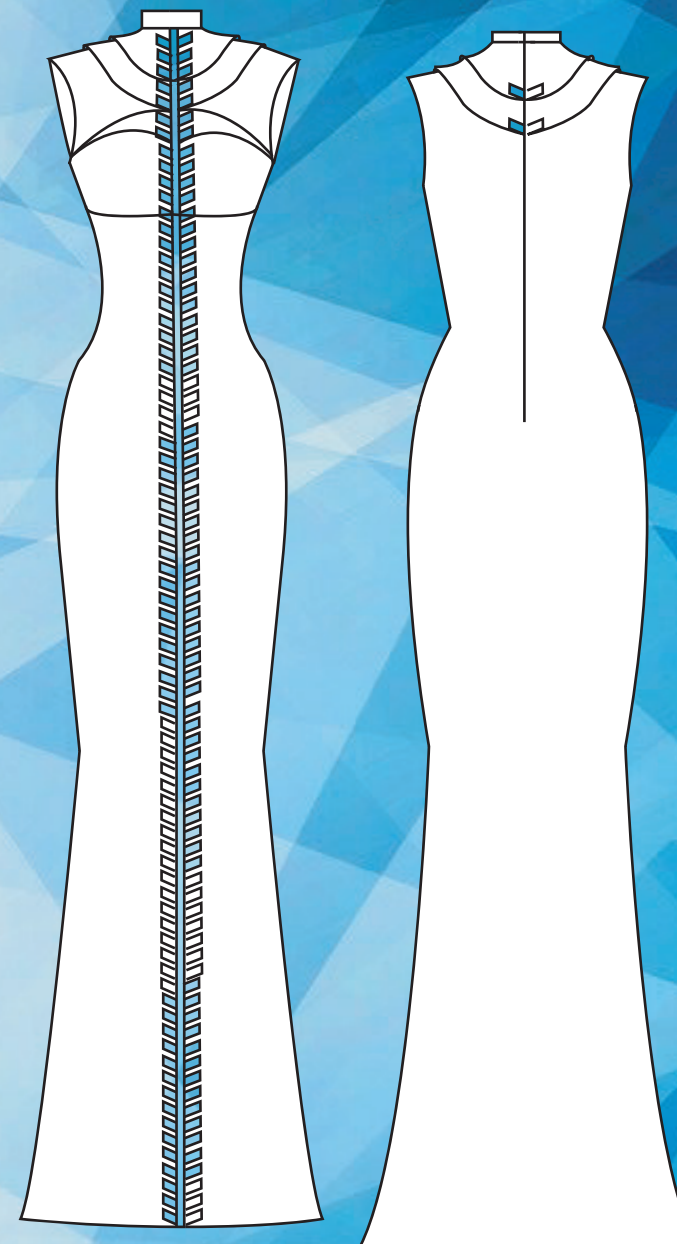
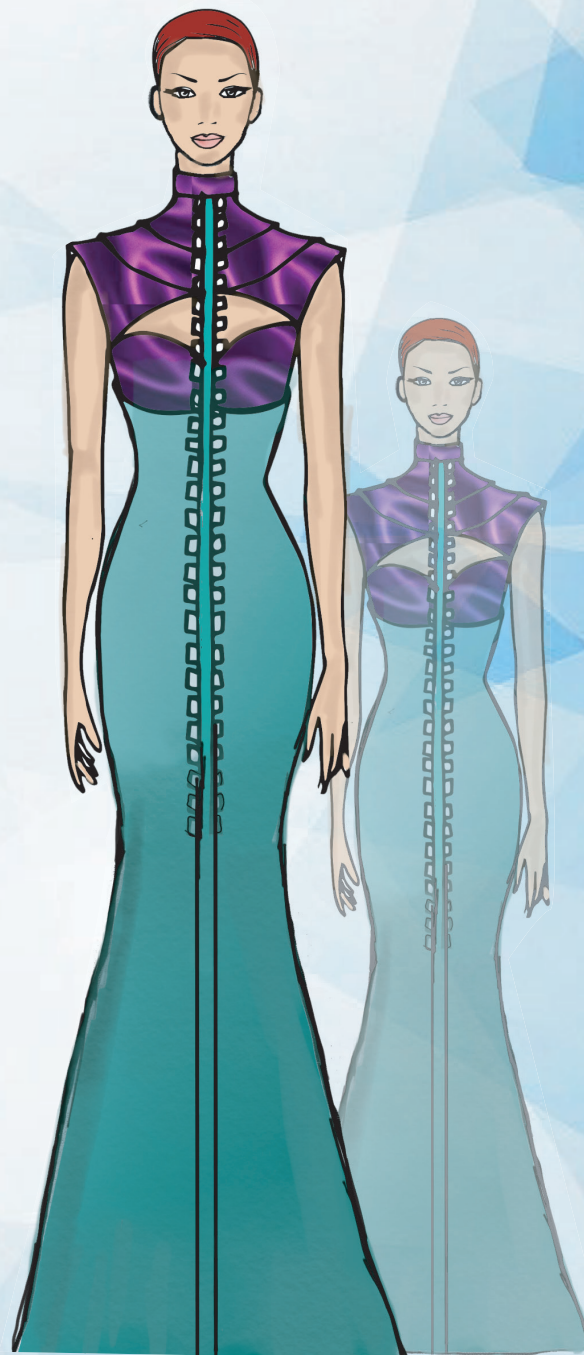
MAYA CON EXPANDEX  
REF 56-001



## DESCRIPCIÓN

Enterizo, unido por el centro con una pechera, unido a una blusa crop top con tejidos en la parte del pecho realizado con sesgos de telay cortados a medida, manga sisa, cuello redondo encotado con sierra invisible en la espalda. parte inferior pantalon largo bota ancha, con corte en el centro de tela tull o maya tex acorde al color

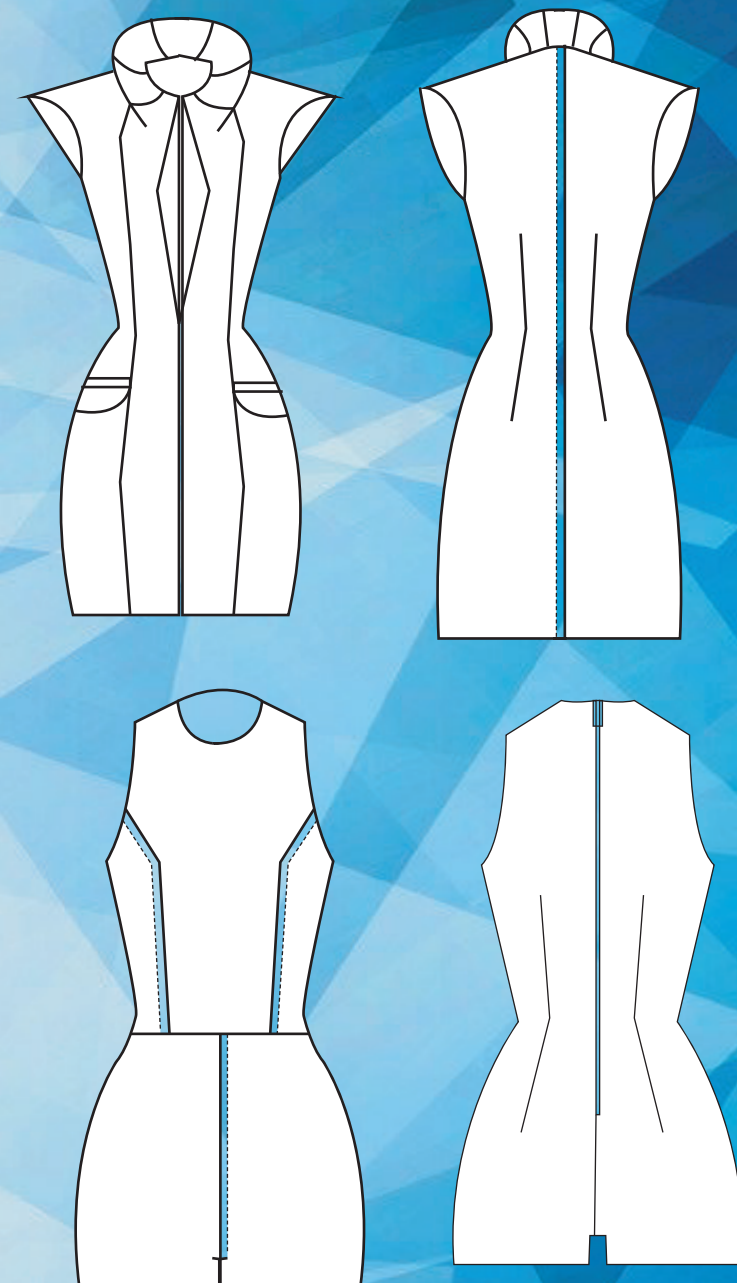
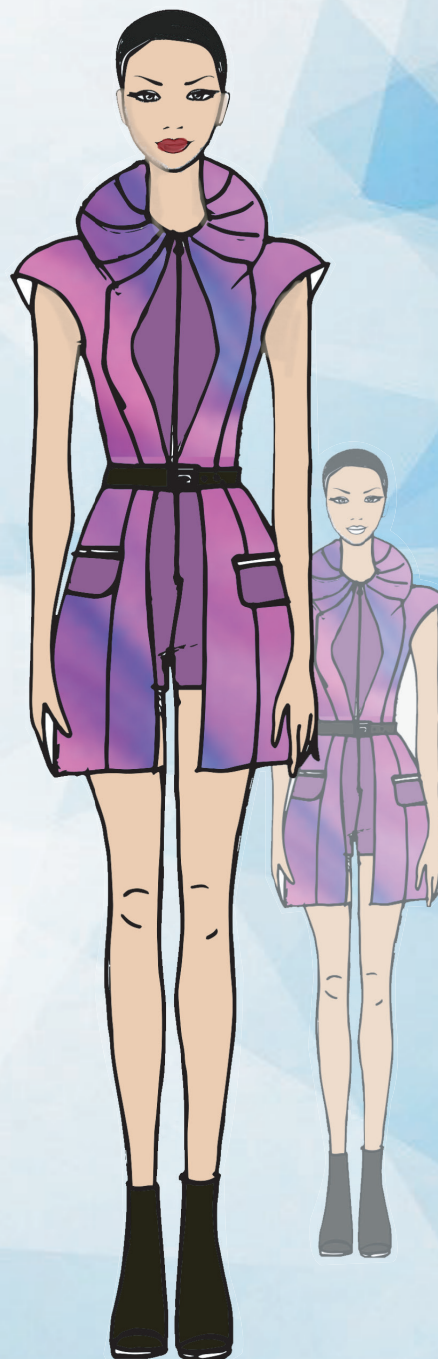




#### DESCRIPCIÓN

vestido largo con corte sirena, cuello tortuga, solapa doble.

en contorno del pecho ,top en corte corazón con escote ,corte imperio sesgo por el centro, con pequeños cuadros echos a mano, manga sisa

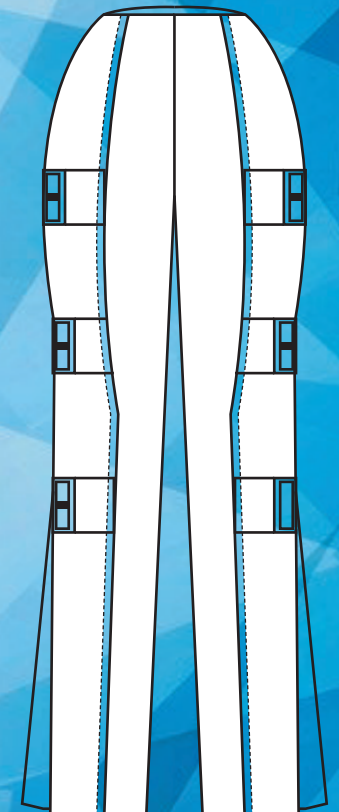
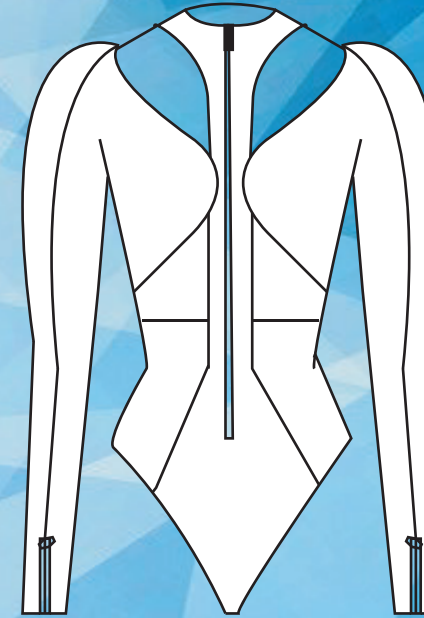
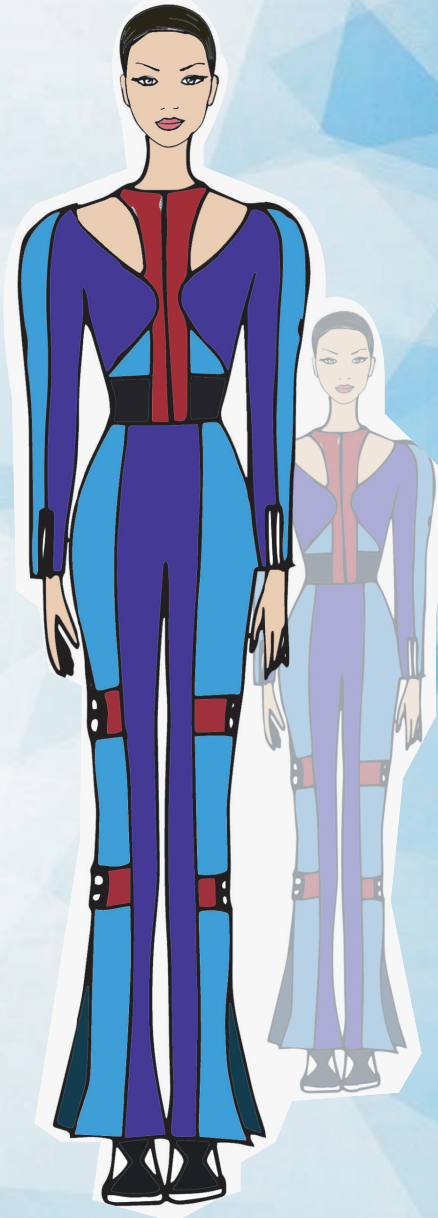


#### DESCRIPCÓN

gabardina corta. con cuello alto redondo  
cortes simetricos en el centro  
bolsillos en los costados, abierta en el  
centro, sin mangas, con cierre en el  
delantero .

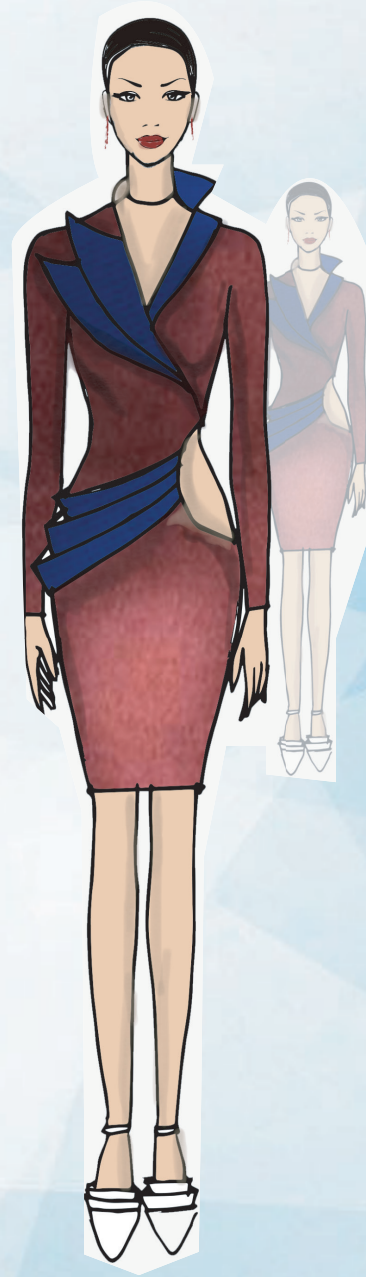
Enterizo corto con corte princesa sobre  
pisado y cierre en la espalda,





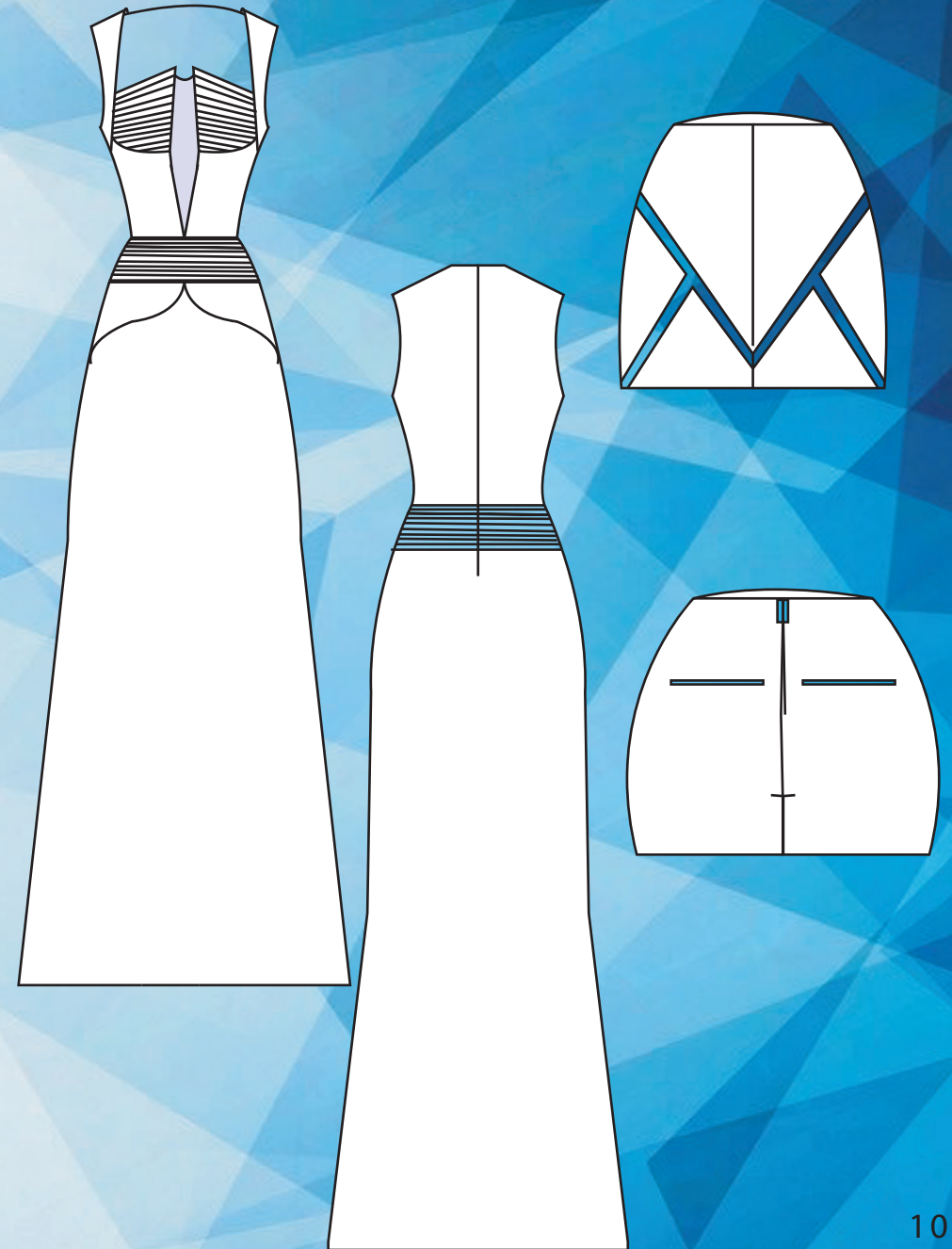
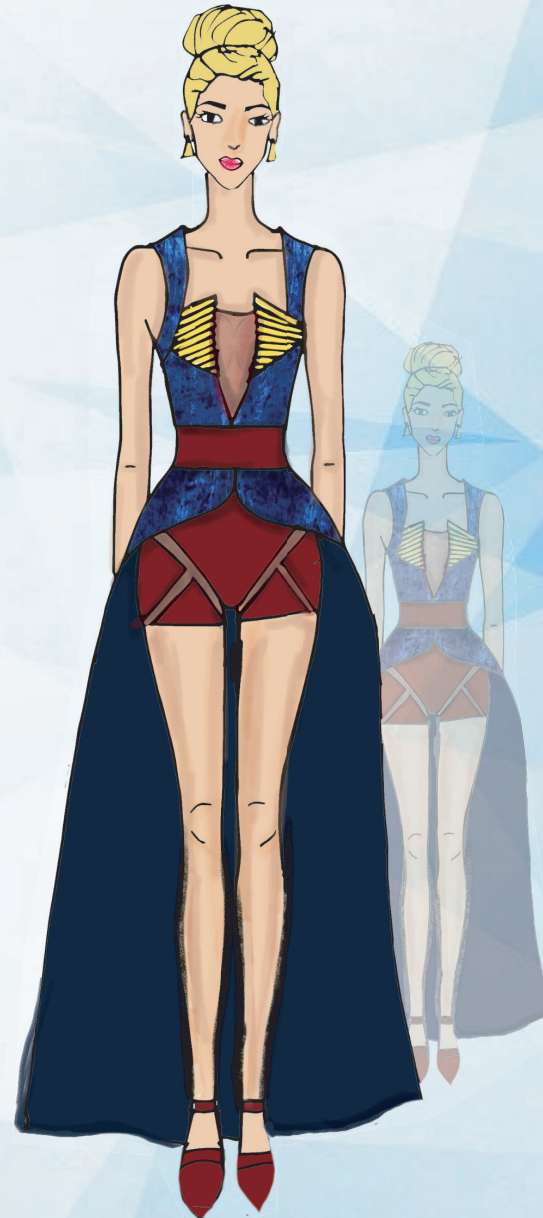
## DESCRIPCIÓN

Body seño a el cuerpo con escote medio en hombros, corte simetricos cebtro con cierre, y fajon. pantalon con cortes , avesturas a los costados y correas grandres oara ajustar



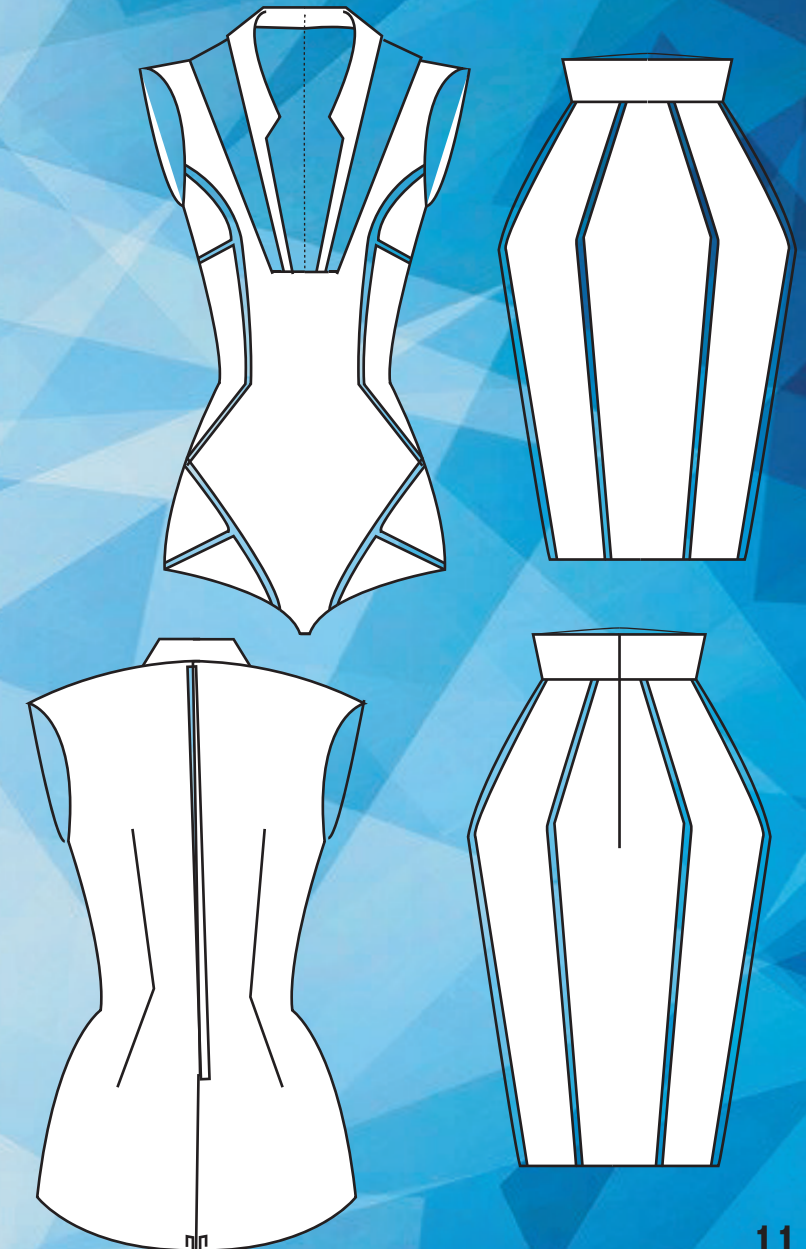
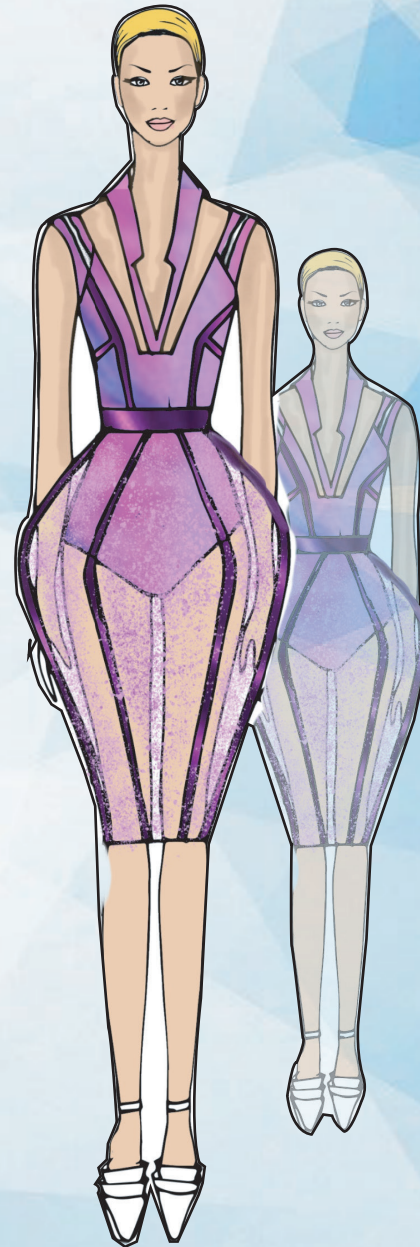
## DESCRIPCIÓN

Vestido con cortes asimétricos, cuello doble del lado derecho del lado izquierdo un solo cuello en punta, escote en la cadera tres pliegues del lado derecho que se unen del lado de la escote de la caderas, de manga larga. en la parte posterior lleva cierre y dos pinzas de acentamiento.



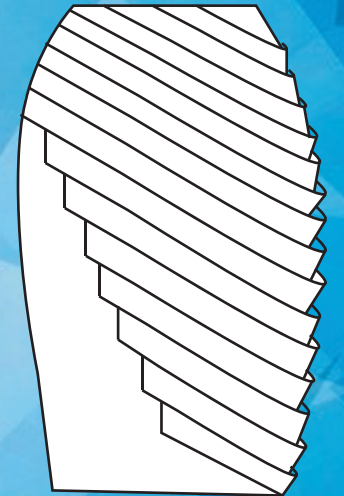
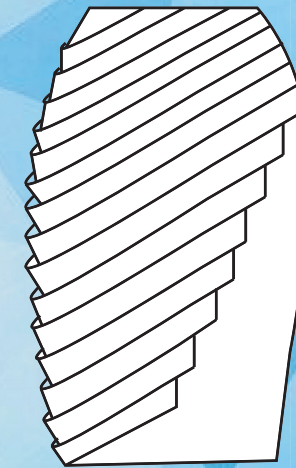
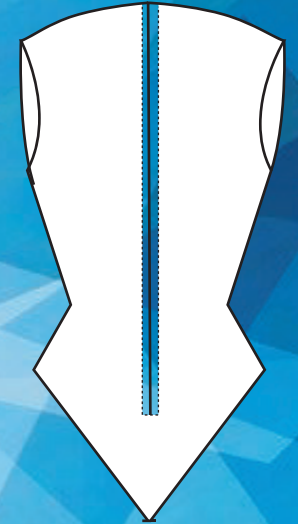
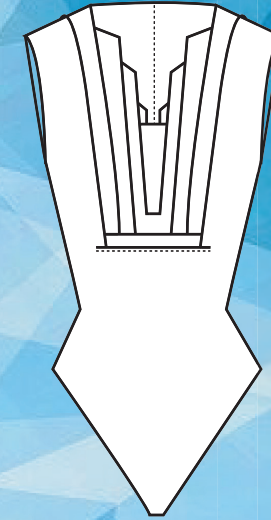
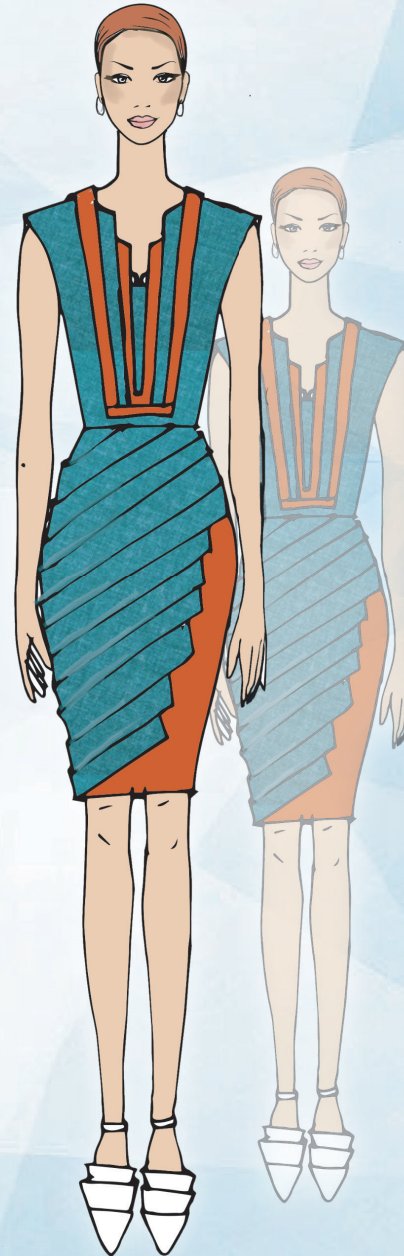
DESCRIPCIÓN

Bluson con cola que nace desde la parte delantera plizados en las copas y en la cintura, la parte del escote en tela transparente, la parte de atrás con cierre invisible, y plizado en la cintura.



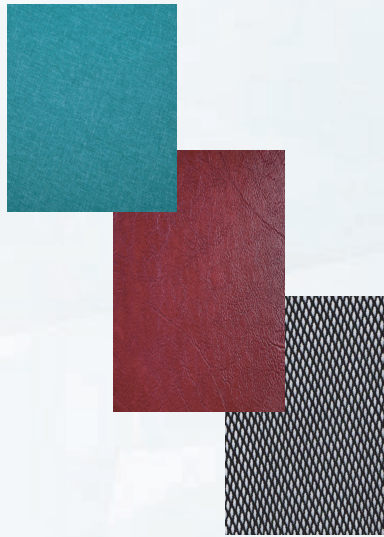
## DESCRIPCIÓN

Enterizao, con cuello camisa y escote sobre los hombros ,  
sin mangas con corte princesa simetrico, que llegan hasta el short.  
en la parte posterior cierre y pinzas.  
falda con tiras de barillas que permiten que una forma geometrica



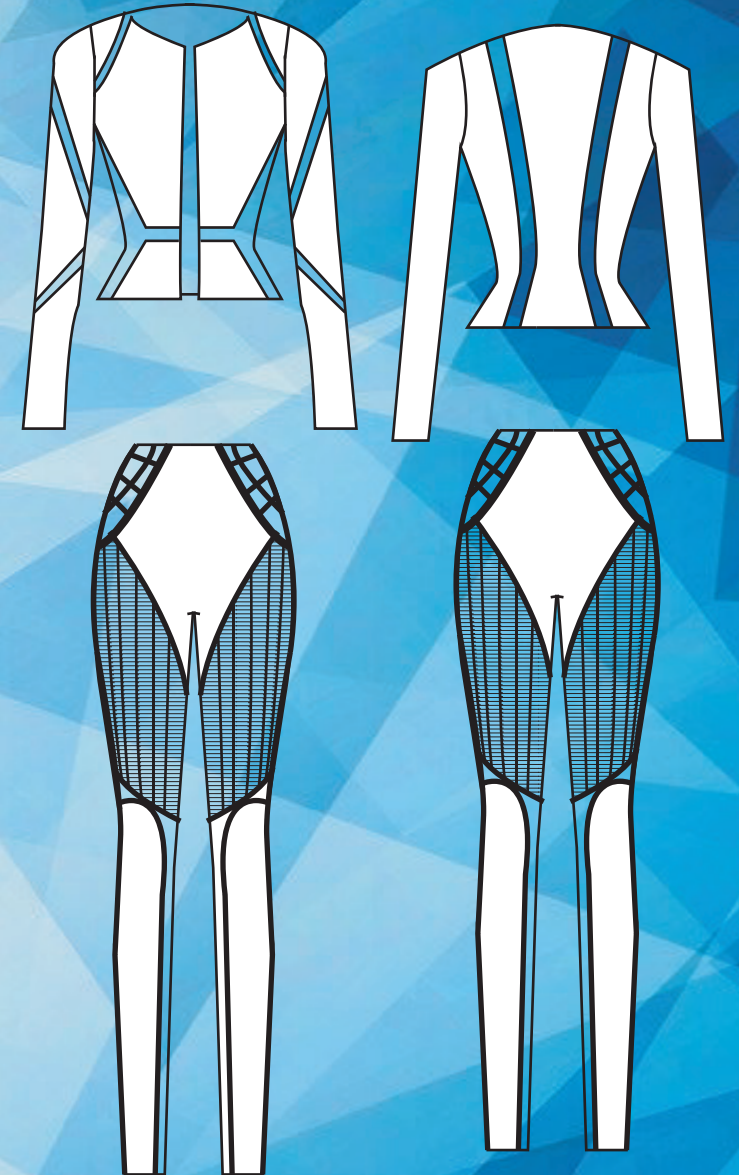
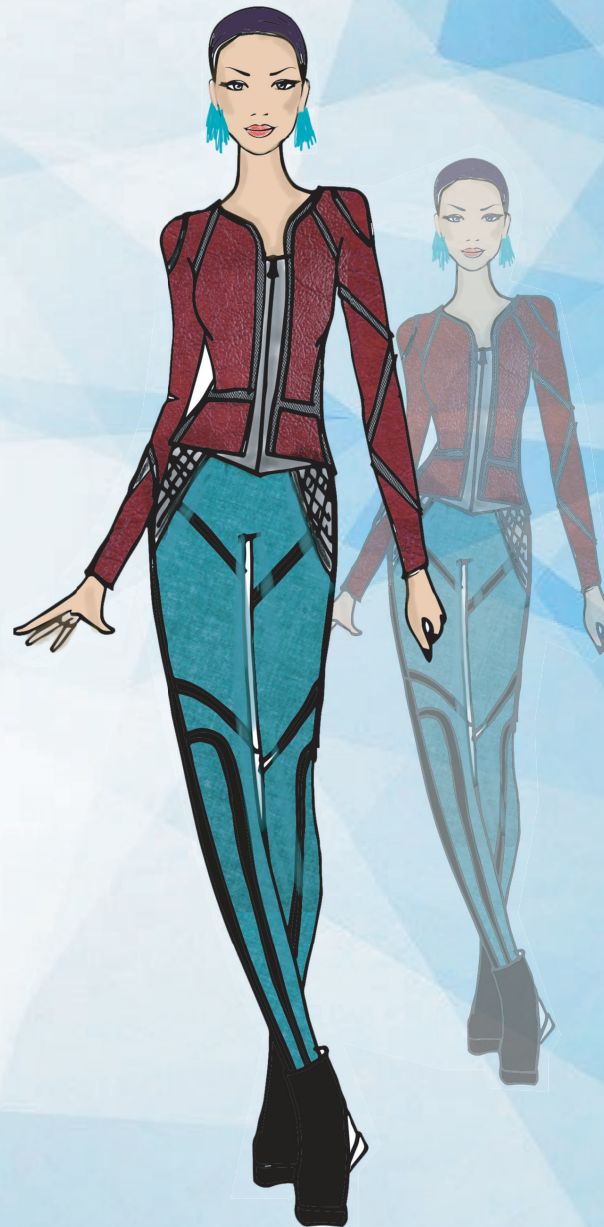
## DESCRIPCIÓN

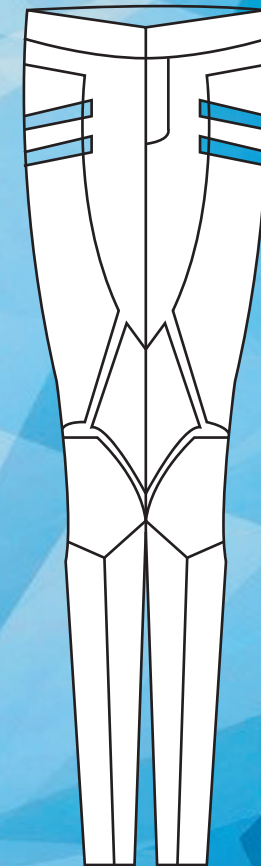
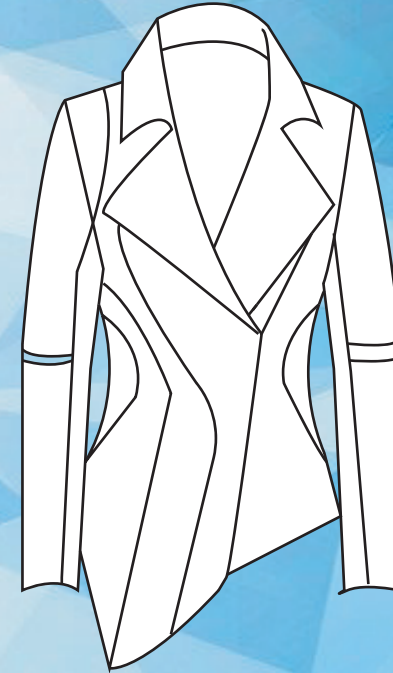
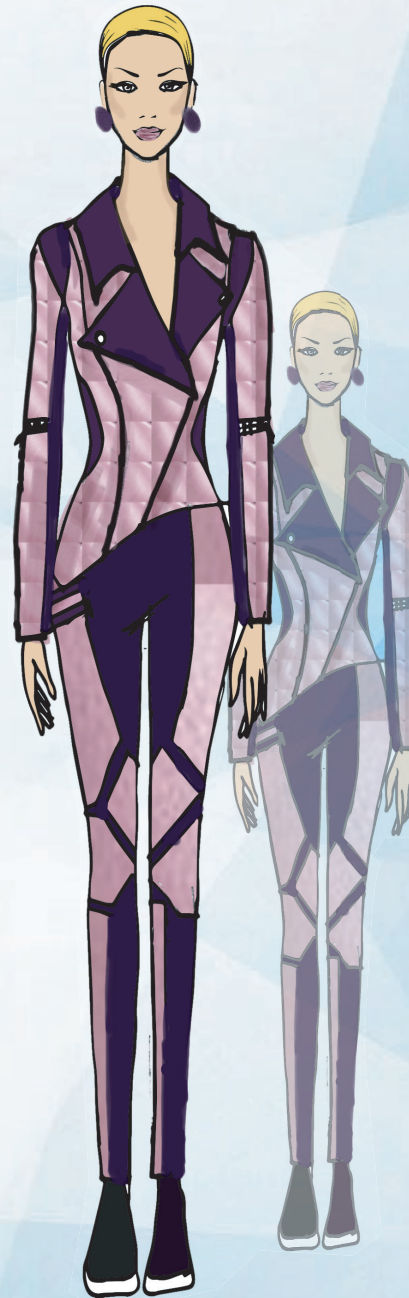
Body con cuello plizados en escalas, espalda con cierre. falda con pliegues en el costado, en la parte delantera y posterior que van desendiendo en forma de escalones



## DESCRIPCIÓN

Chaquetas con cortes simetricos con cuello redondo marcando la silueta, manga larga en cuerina rosa y velos color piel etre cada corte  
Pantalon con cuerina y sesegos negoros con cortes simetricos el delantero es ugal a el posterior , cierre en el costado





## DESCRIPCIÓN

Chaqueta con corte asimétrico que monta del lado derecho, cuello camisa de solapa ancha con cortes en frente  
cierres en las mangas.  
Pantalón con cortes simétricos con doble sieres en el costado  
cierre en la parte delantera bota tubo.

*D's XXI Century Princesses*

