

ESSENCE

PRIMAVERA-VERANO



EXPRESS AND IMPRESS

N A G A K A N E



Se dice que los seres humanos podemos modificar nuestro caracter, pero también se dice que el temperamento es algo que ya está determinado, y esto tiene que ver con la genética, y más específico con nuestro sistema nervioso. Desde hace mucho tiempo se clasificaba a los humanos por temperamentos. Hipócrates hizo la primera clasificación, según la cual los humanos teníamos dentro del cuerpo ciertos líquidos (llamados humores) como lo son la bilis, la bilis negra, la flema y la sangre, cuyo equilibrio determinaba el temperamento de las personas: Por ejemplo, si la flema predominaba, se decía que una persona era flemática, o si bien predominaba la sangre, que era colérica.

A pesar de los avances de la ciencia, esta teoría hasta cierto punto sigue vigente. No en cuanto a los humores, sino en cuanto a la clasificación de las personas por los temperamentos, lo cual, como mencioné, está determinado por el sistema nervioso y por la influencia endócrina. Los 4 temperamentos del ser humano son: Sanguineo, Colérico, Melancólico y Flemático.

Inspirandome así, en cada uno de estos cuatro temperamentos para la realización de esta colección denominada ESSENCE, que traducido al español significa esencia, muchas veces creemos conocer a las personas pero desconocemos el tipo de temperamento de esa persona, el objetivo de esta colección es que a través de cada pieza logre visualizarse cada temperamento ejemplificado por medio de colores y cortes representando distintos tipos de personas y sus personalidades a través de la moda.

ESSENCE , es una colección Prêt-à-porter. Diseñada para la mujer de hoy que busca experimentar con nuevas texturas y composición de colores.



Para la paleta de color me base en cuatro colores y dos colores neutros que identifican a los cuatro temperamentos , para la paleta de color me base en la obra de el gran artista y reconocido, Piet Mondrian.

El cubismo finalizo en 1919 con la Primera Guerra Mundial y empieza a cobrar importancia la abstracción geométrica. Este movimiento busca la expresión artística a través de las líneas y superficies, alejándose de los patrones emocionales tradicionales. Es en esta etapa Mondrian reduce su paleta al rojo azul y amarillo.

Aunque sus obras pueden parecer similares, cada una pretende expresar una emoción diferente según el grosor, separación de las líneas o colocación de colores. Y precisamente eso es lo que quiero dar a demostrar en esta coleccion.

Color amarillo representa al temperamento sanguíneo: son gente vivaz, alegre, de esos que les encanta ser los reyes de la fiesta. Tienen un sistema nervioso rápido que se caracteriza por la alta sensibilidad, y suelen ser personas muy extrovertidas.

Color rojo representa al temperamento colérico: este tiene un sistema nervioso rápido y desequilibrado. Es rápido, y muy activo en sus decisiones. Este tipo de gente se caracteriza por ser muy independiente. Es extrovertido aunque no tanto como las personas con temperamento sanguíneo. Es determinado y no se rinde ante cualquier obstáculo, el sigue adelante.

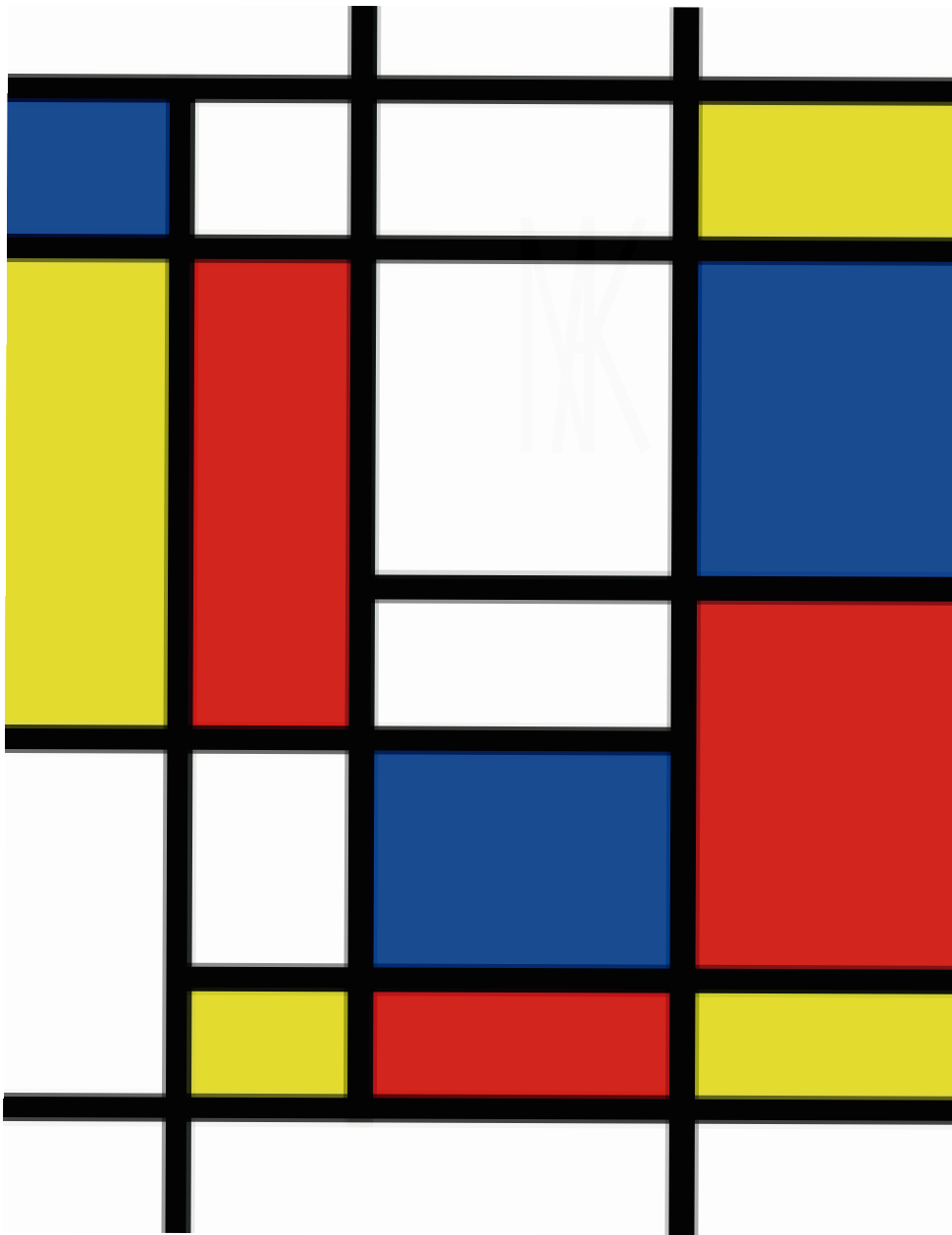
Color azul representa al temperamento melancólico tiene un sistema nervioso débil y una muy alta sensibilidad. Es muy sensible emocionalmente y es introvertido (aunque puede comportarse de manera extrovertida). Nadie más disfruta del arte que el melancólico y además es muy perfeccionista. Es analítico, los melancólicos suelen muy fiel y por lo tanto muy buen amigo, pero no consigue amigos con facilidad, más bien espera que vengan a él.

Como musa de esta coleccion me base en la silueta y en el estilo que fue reconocido en los años 60 gracias a la supermodelo Twiggy que fue un icono que nunca pasará de moda y que carcteriza la Cultura Hipster como nadie. Lesley Lawson es el nombre real de Twiggy, apodo que utilizaba su hermano en referencia a sus delgadas piernas. Sus facciones, su expresividad y lo que la joven conseguía transmitir con una sola instantánea terminó por convertirla en la modelo de la época.

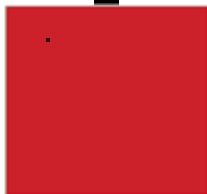




N A G A K A N E



PANTONE®  
108 C



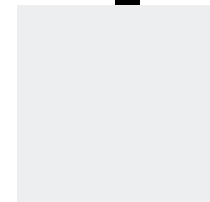
PANTONE®  
485 XGC



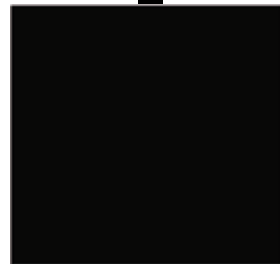
PANTONE  
2756 U



PANTONE®  
14-4102



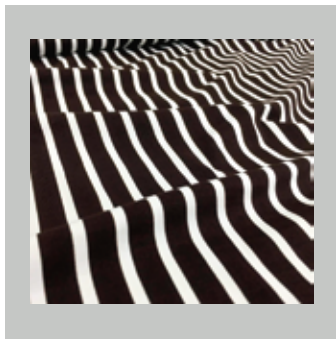
PANTONE  
427 U



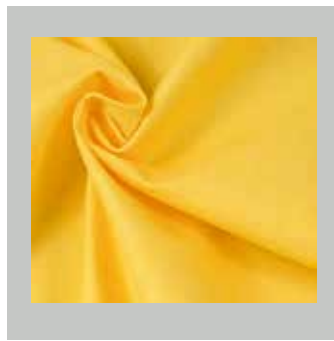
PANTONE®  
Black 6 C

PALETA DE COLOR

N A G A K A N E .



0020



0021



0022



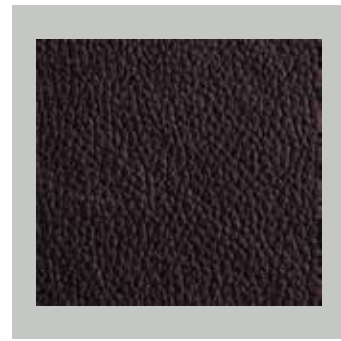
0023



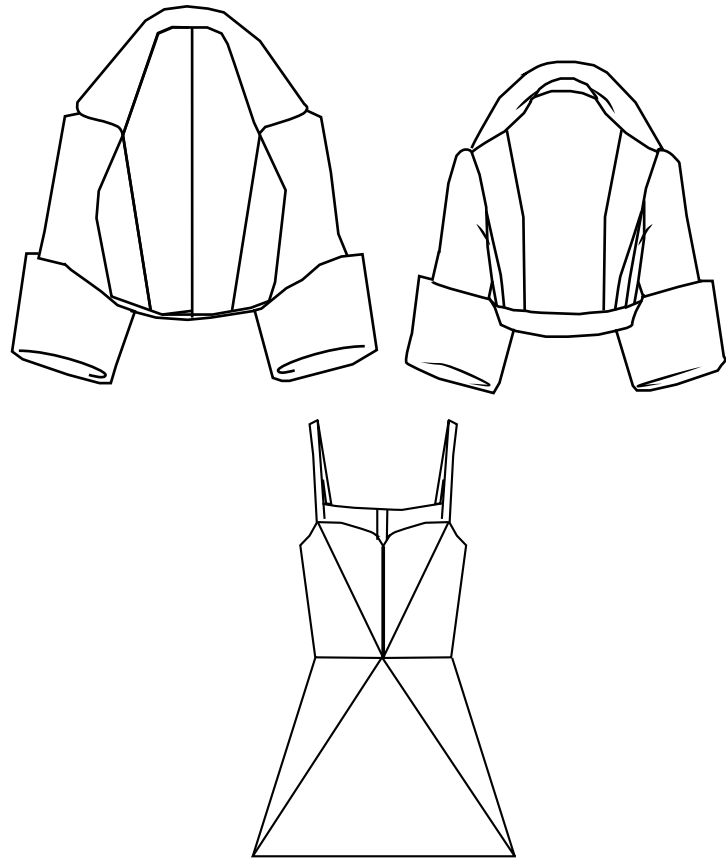
0024



0025

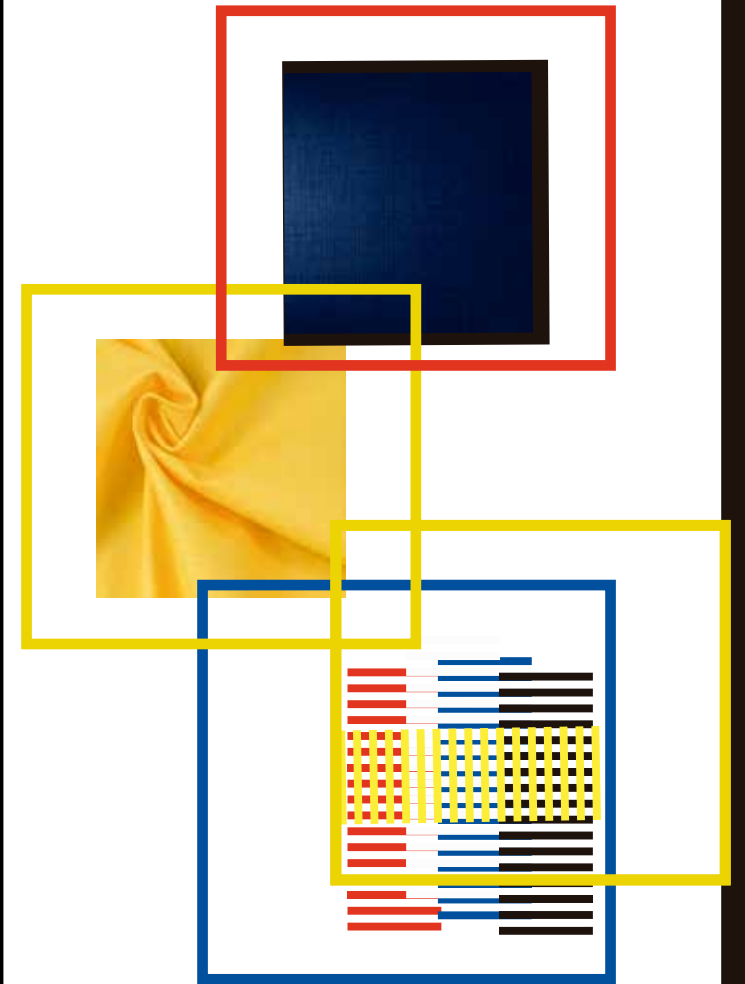


0026



D e s c r i p c i o n

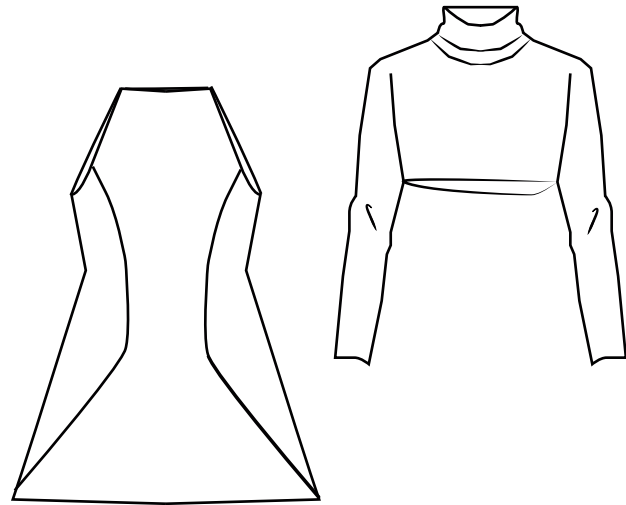
Chaqueta con cuello alto, sin cierres.  
vestido con cortes para marcar la silueta.



N A G A K A N E

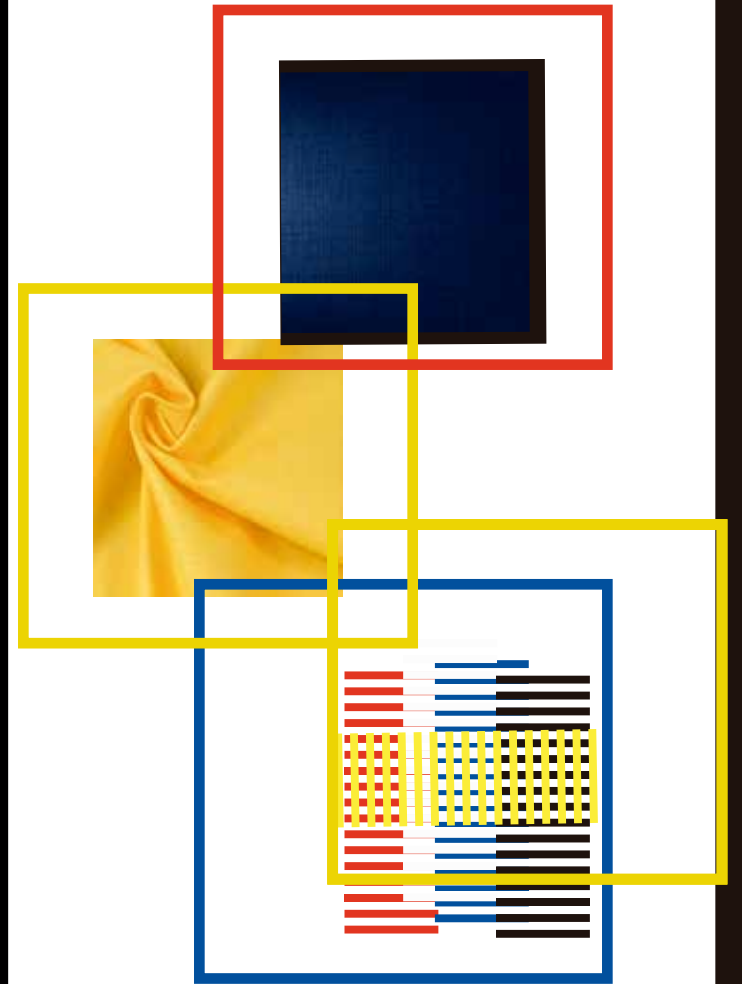
PRIMAVERA-VERANO





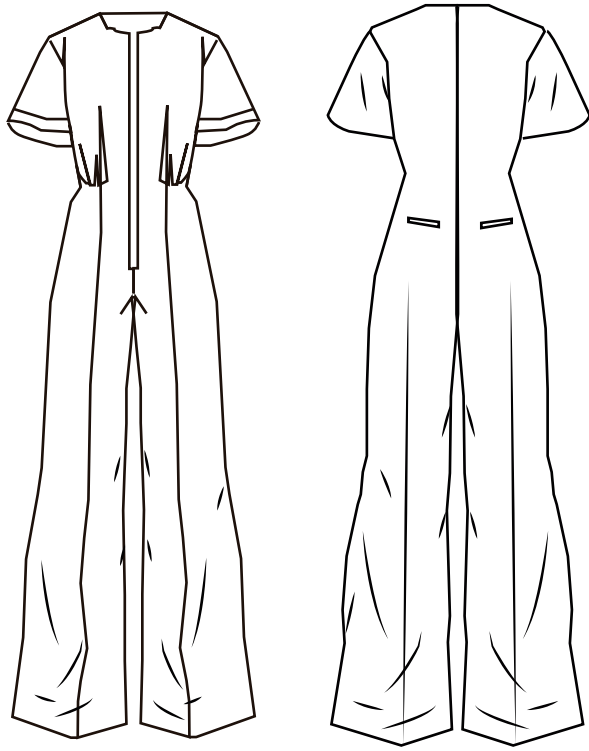
D e s c r i p c i o n

Silueta de los años 60 corte princesa con blusa en cuello alto redondo, cremallera al costado del vestido.



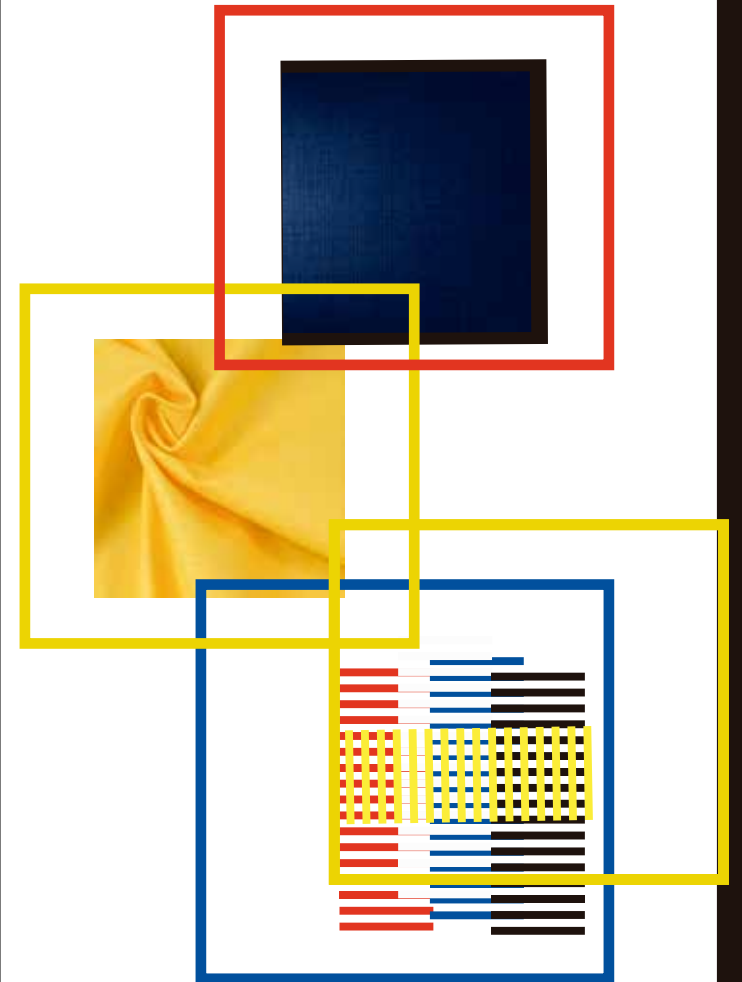
N A G A K A N E

PRIMAVERA-VERANO



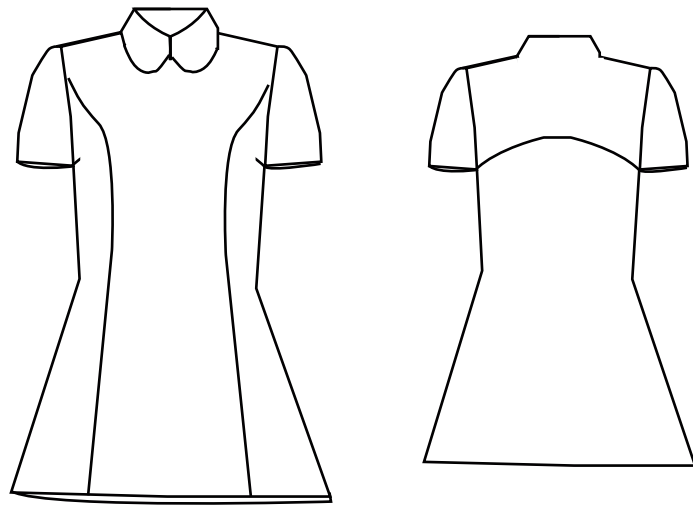
D e s c r i p c i o n

Silueta de los años 60. Enterizo con estampado de rayas, cierre visible en la parte posterior. Corte de pantalon en tela con movimiento, jugando con las texturas de las distintas telas.



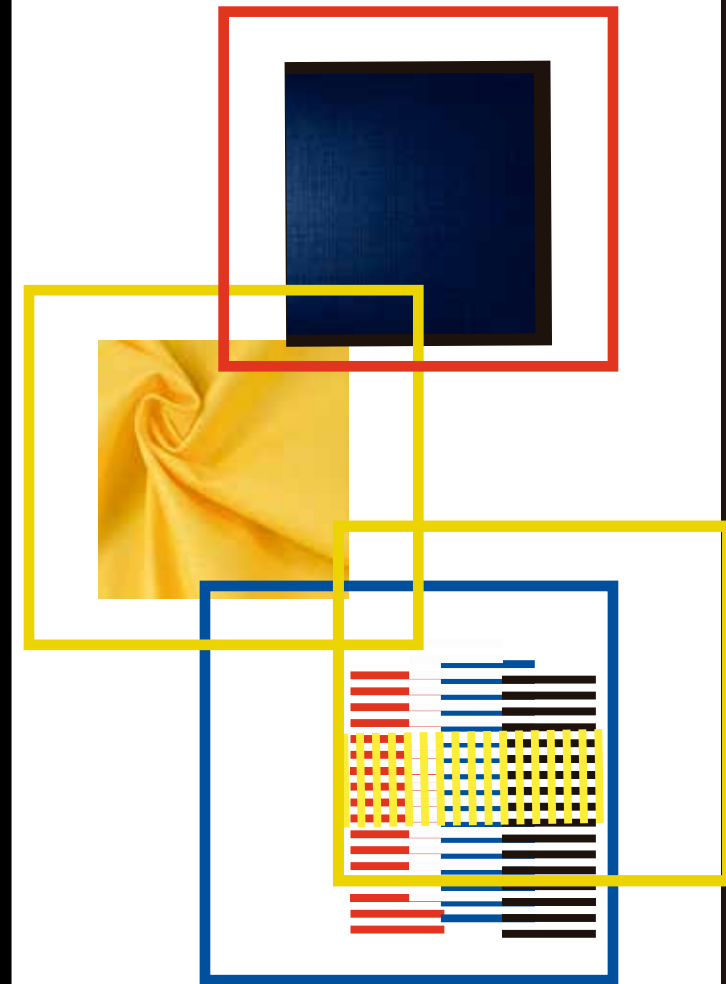
N A G A K A N E

PRIMAVERA-VERANO

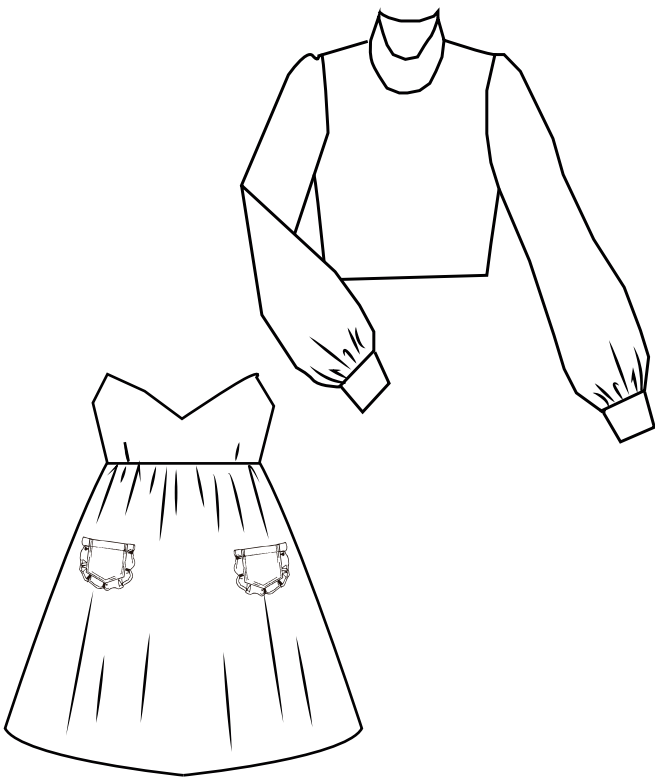


D e s c r i p c i o n

Silueta de los años 60. Vestido en corte A, con cuello de bebe, utilizando el corte princesa para darle los contrastes entre el color y el estampado. Cierre invisible en la espalda.

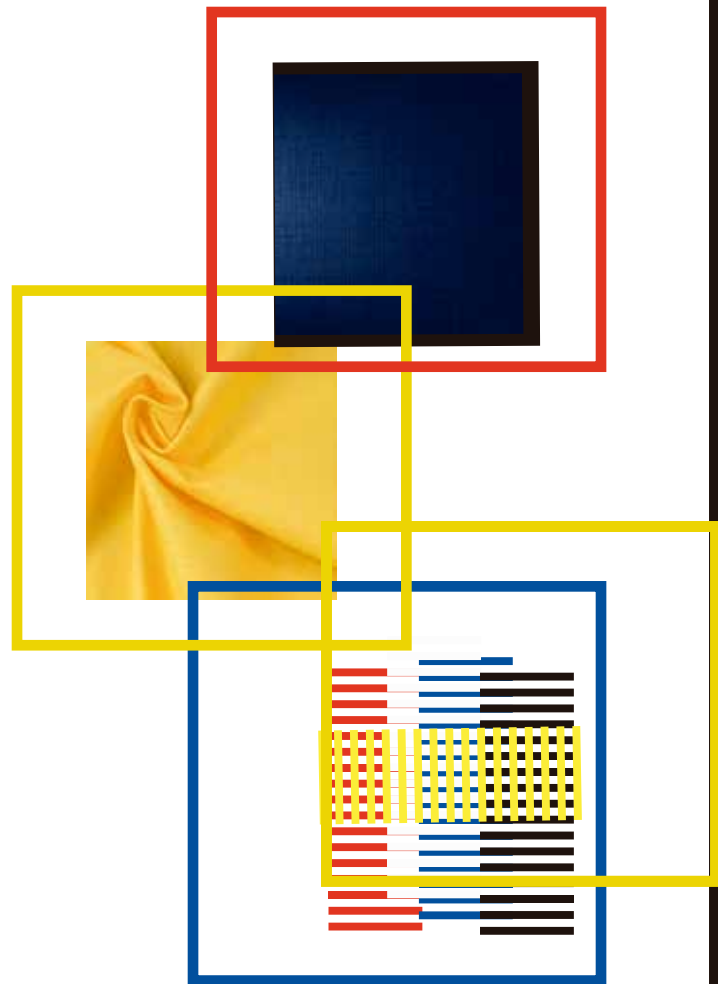


N A G A K A N E



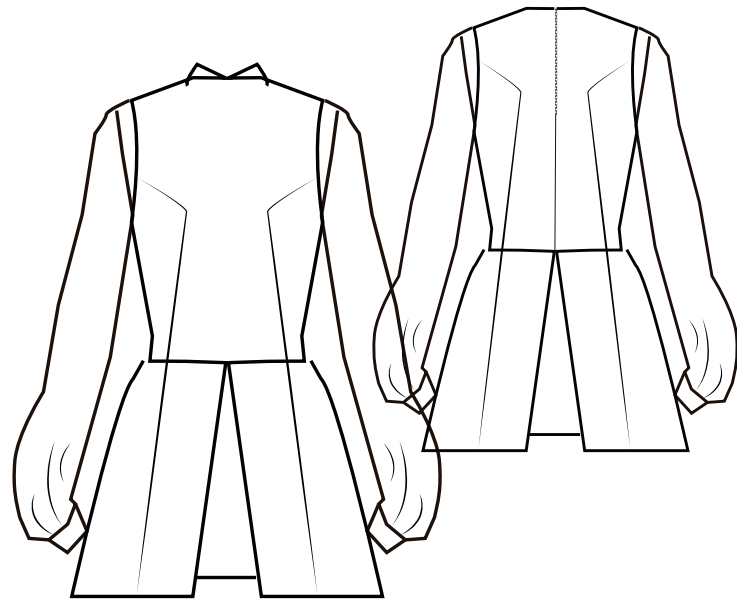
D e s c r i p c i o n

Blusa mangas larga con mangas shirt y cuello alto. Con hombreras. Vestido mini en corte A marcando arriba de la cintura y dandole caida. Con bolsillos y ruchas a los bordes. Cierre en la espalda.



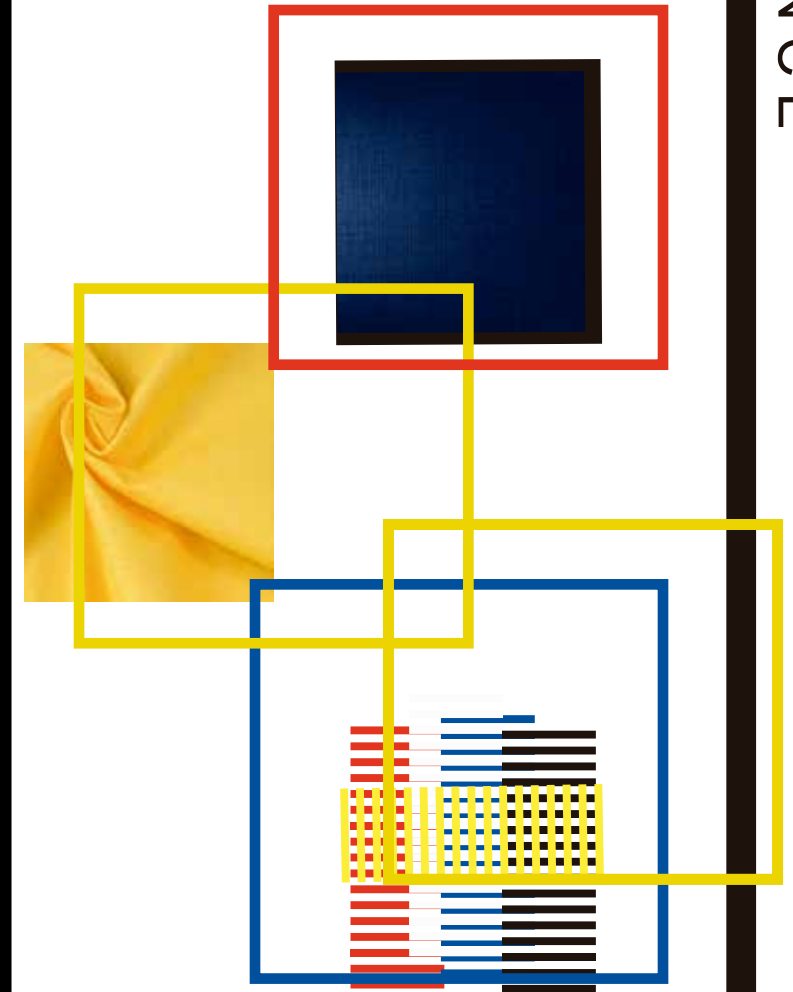
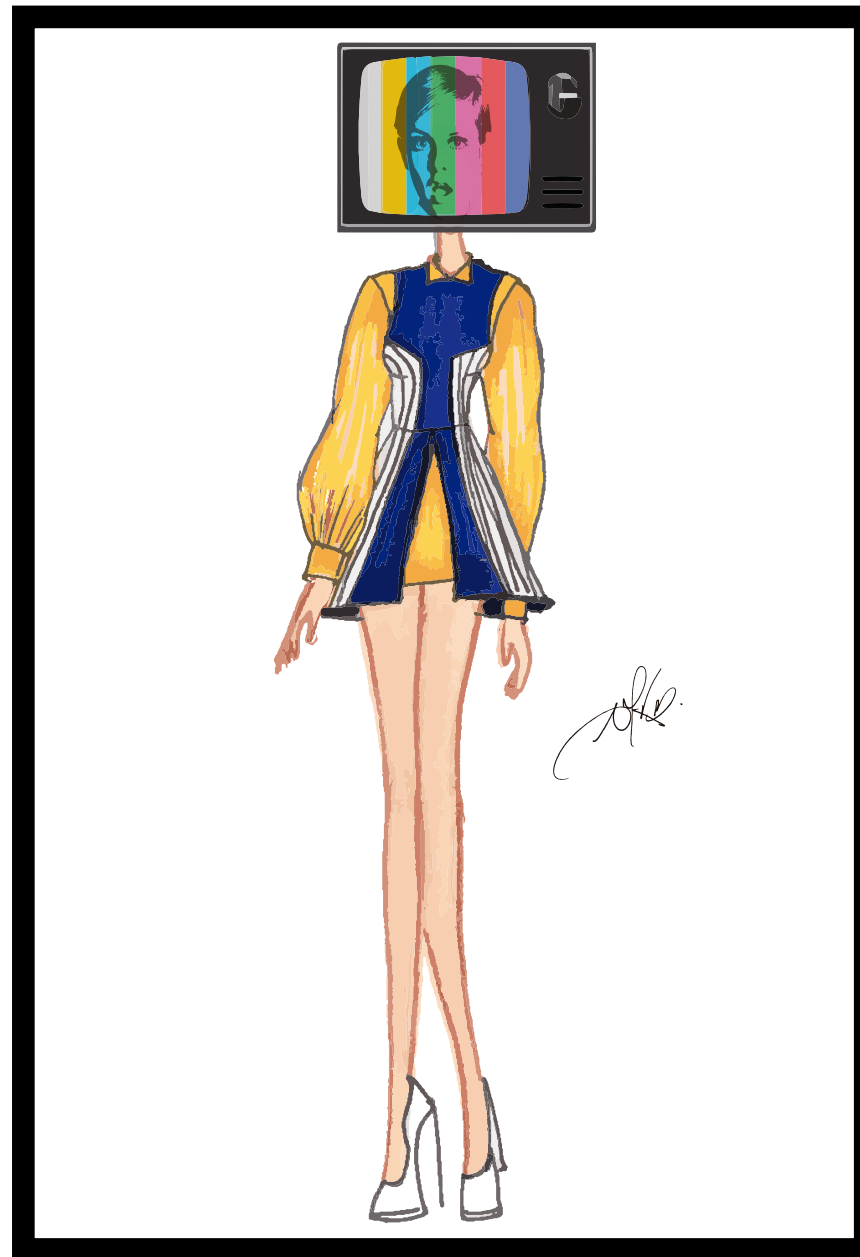
N A G A K A N E

PRIMAVERA-VERANO



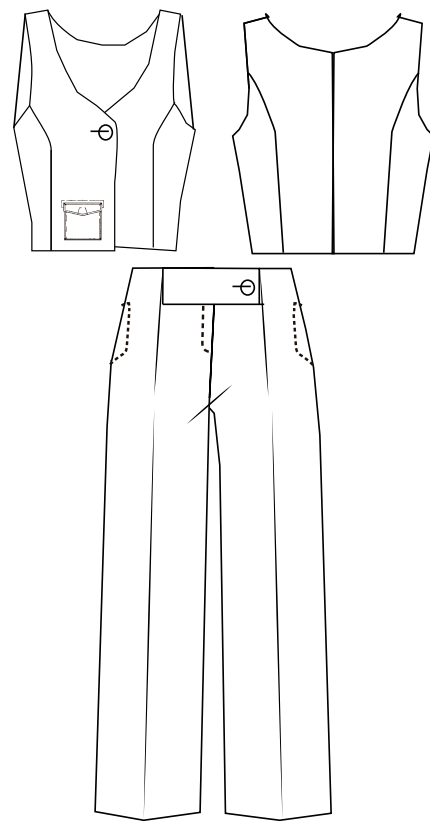
D e s c r i p c i o n

Vestido corto con corte asimetrico, con mangas largas , estilo bishop. Cuello triangular, cierre al costado del vestido.



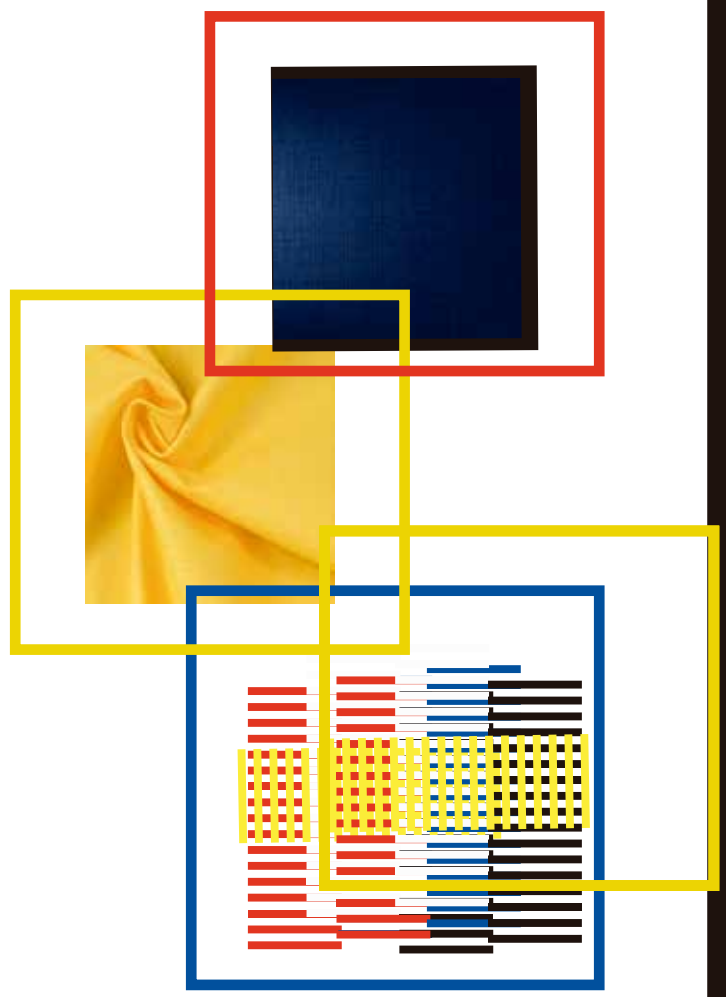
N A G A K A N E

PRIMAVERA-VERANO



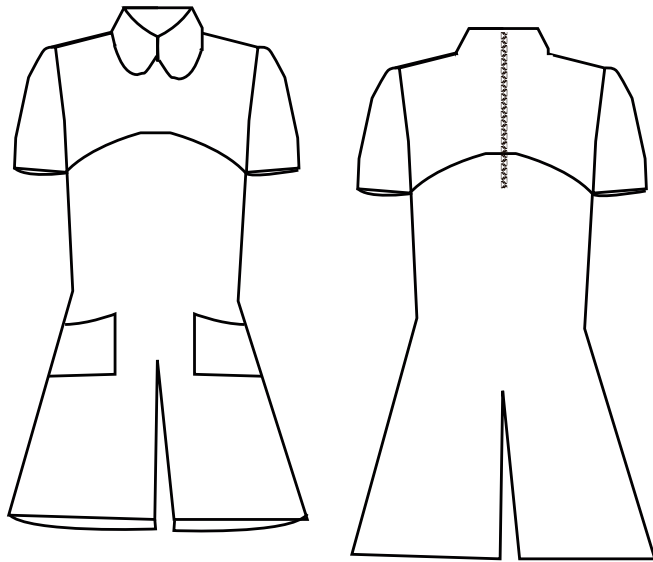
D e s c r i p c i o n

Blusa bicolor, con botones en la parte posterior, y un bolsillo bigsize. Pantalón largo a la cintura con estampado a rayas, blanco y negro. con bolsillos visibles en rojo.



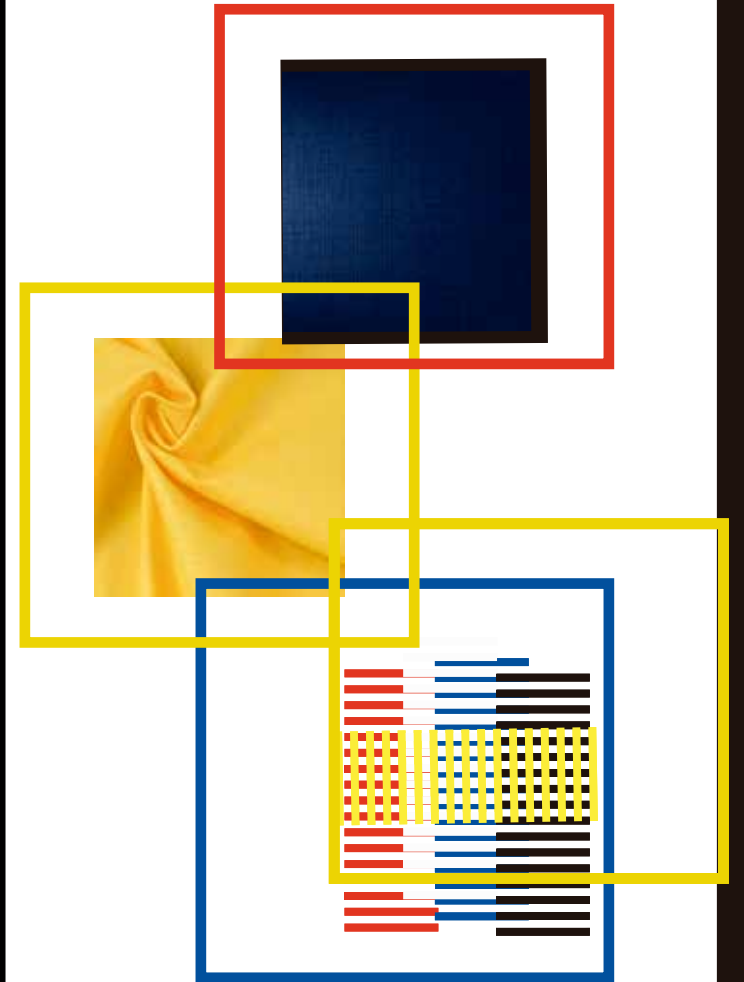
N A G A K A N E

PRIMAVERA-VERANO



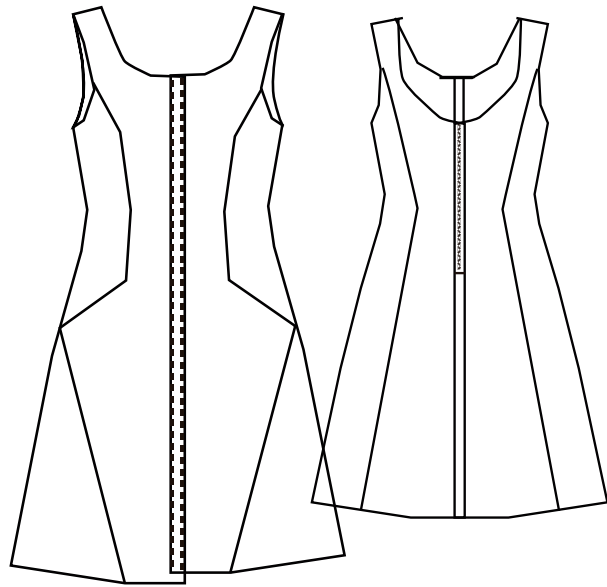
D e s c r i p c i o n

Silueta de los años 60. Jumpsuit en pantalón corto, con estampado y tela lisa. Corte debajo del busto marcando la silueta.



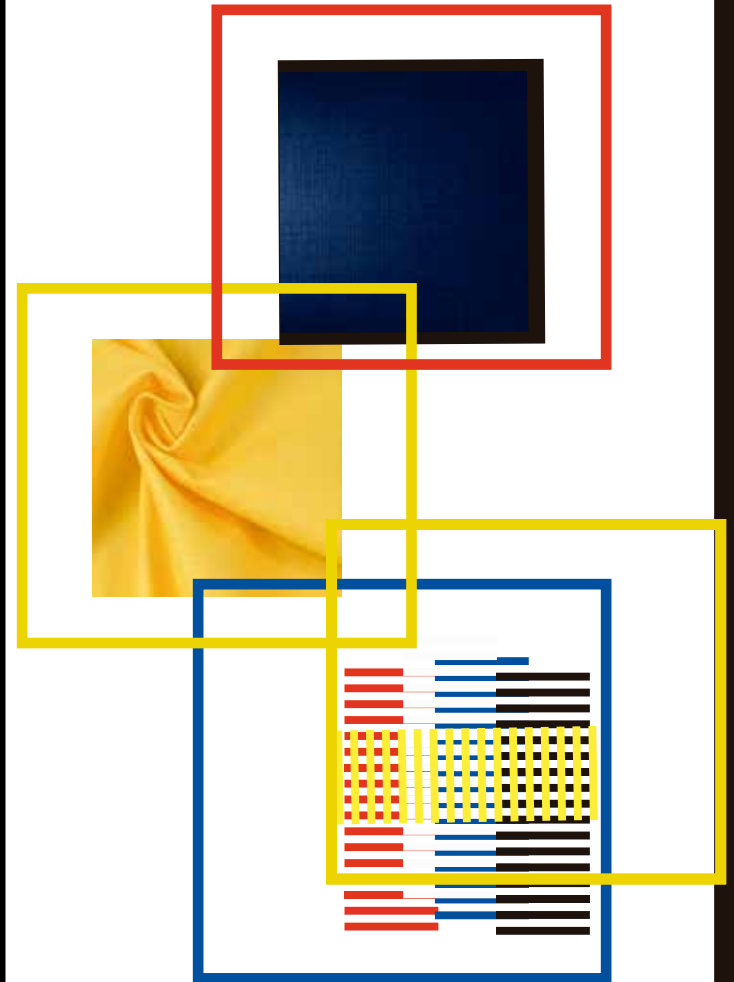
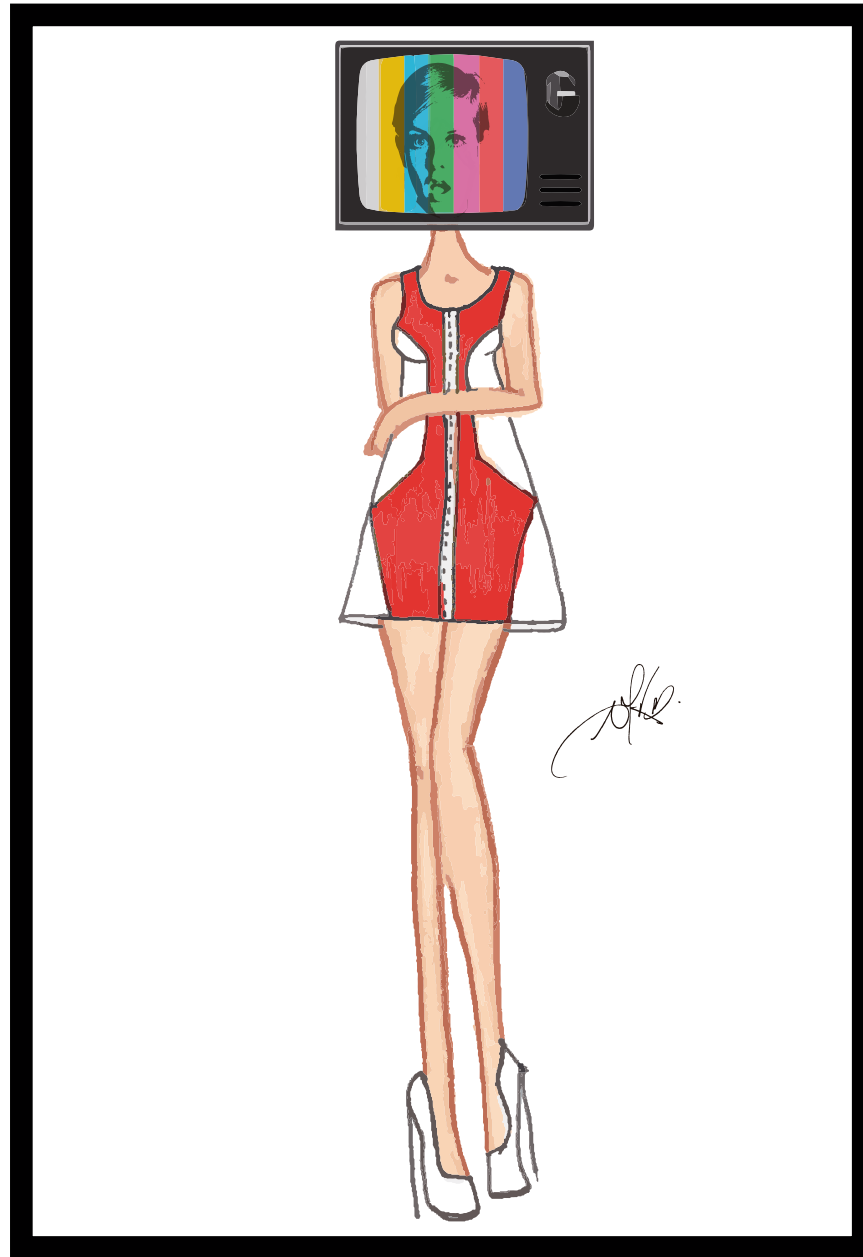
N A G A K A N E

PRIMAVERA-VERANO



D e s c r i p c i o n

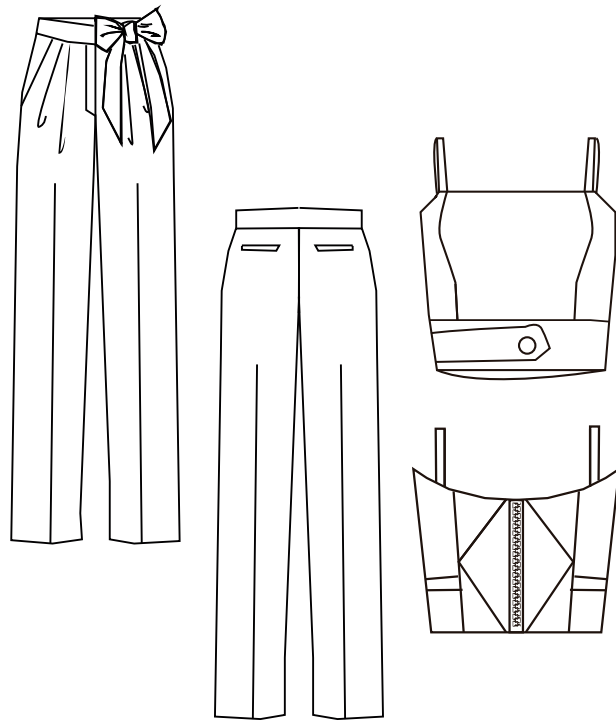
Silüeta de los años 60. Pinza de busto, llevada hasta la cadera, vestido corto en línea A. Cierre en la espalda visible.



N A G A K A N E

PRIMAVERA-VERANO

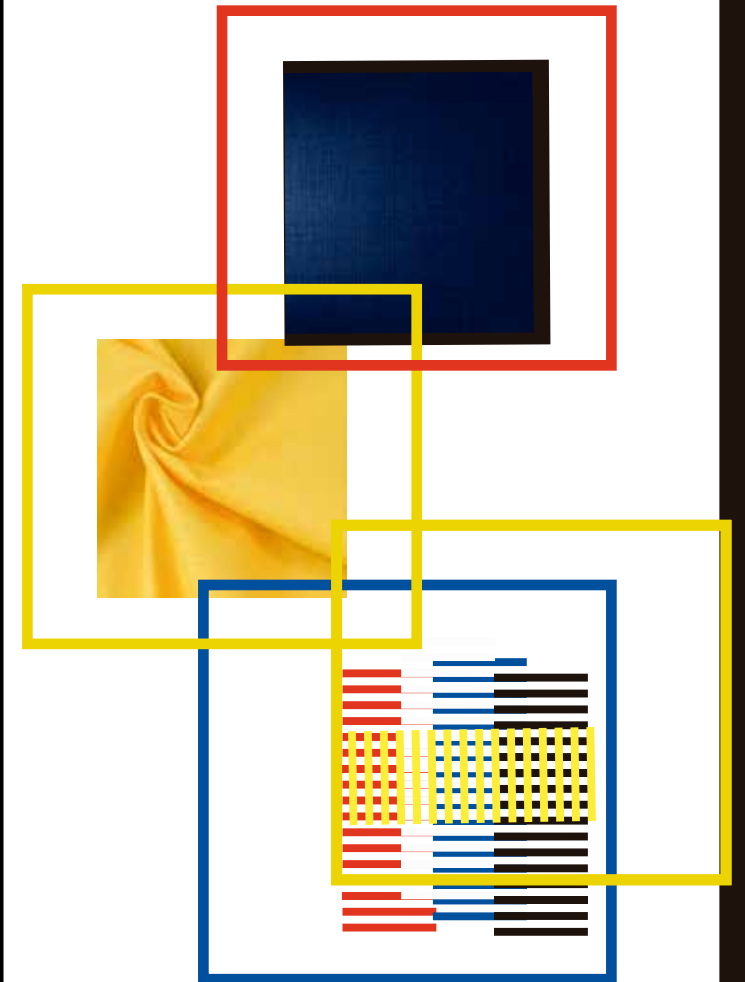




D e s c r i p c i o n

Blusa sin mangas con pinzas, en la parte inferior con cortes para jugar con los contrastes de los colores, cierre en la espalda.

Pantalón largo con tiro alto y lazo en la cintura.



N A G A K A N E

PRIMAVERA-VERANO



*Handwritten signature*





*Handwritten signature*