

Trópico Utópico

BY: MARLLI CEDENO

**Primavera/Verano
2020**

Colección de ropa Mixta

Universidad del arte Ganexa



BY: MARLLI CEDENO

Target

Esta colección va dirigida a personas con **actitud, atrevidas, sin miedo a los cambios, que le guste vestirse diferente pero sintiéndose siempre cómodos, que se atreva a salir de lo tradicional.**

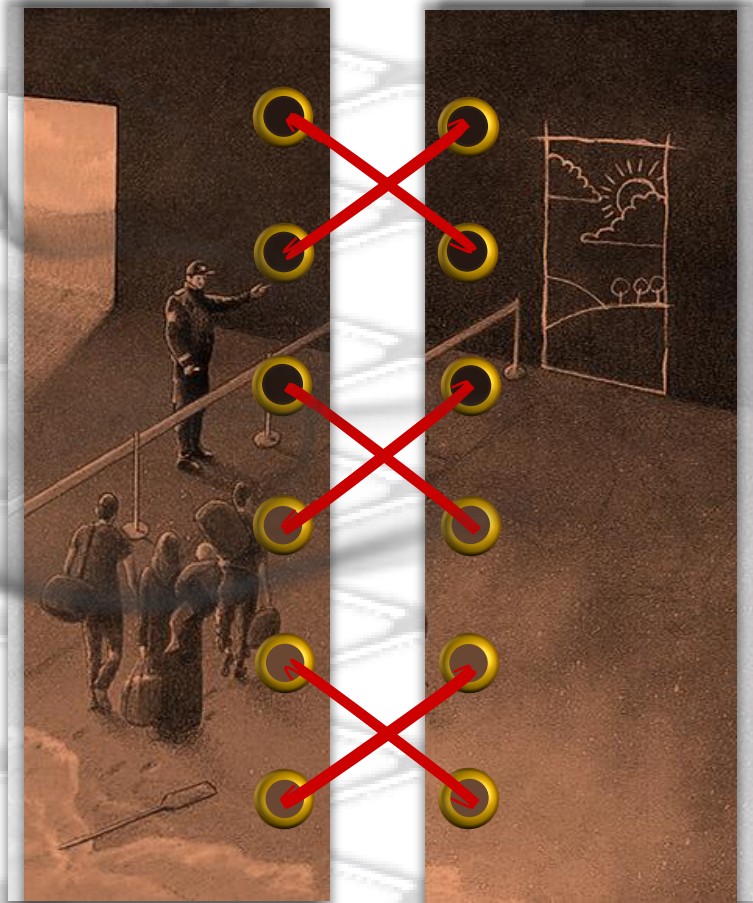
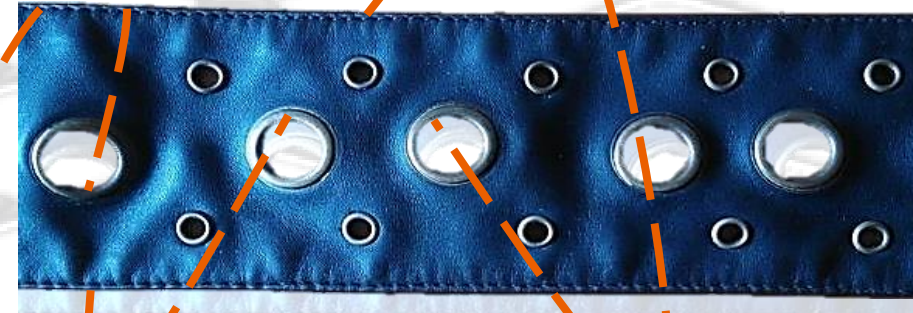
Rango de edades: **18-25 años.**

Ready To Wear

El tema de inspiración de esta colección, son los **Murales que van en contra de los problemas e injusticias que se ven alrededor de todo el mundo.** Mi propuesta para realizar esta colección fue tomar elementos, fragmentos, pequeños detalles o formas de estos murales y unirlos con un estilo urbano específico, el cual es el **estilo streetwear.**

El trópico utópico, como se llama la colección, que nos hacen creer por medio de engaños y la injusticia, el robo de los derechos humanos son temas de peso, que se ven reflejados en esta colección.

Finalmente, algunos elementos importantes que se verán en esta colección serán **mayas, cinturones, ojeteros, entrelazados, zipper metálicos,** entre otros. Son elementos que tomarán un papel importante gracias al concepto de esta ruda colección.



Paleta de colores



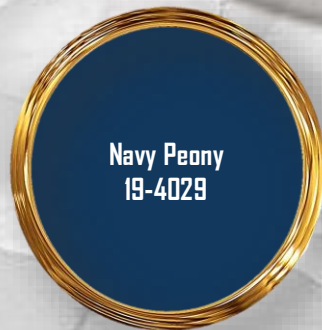
Mimosa
14-0848 TCX



Rojo Escarlata
185 C



Monarch Orange
165 C



Navy Peony
19-4029



Cool Gray
9006 C



Negro
6 C



Zippers
Metálicos
CM_01



Hebillas cuadradas
metálicas
CM_02



Elástico
grueso
CM_03



Cinturones de
Hilo
CM_04



Botones a
presión
CM_05



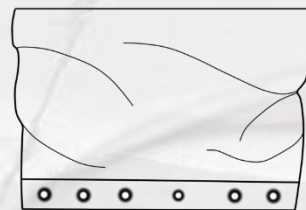
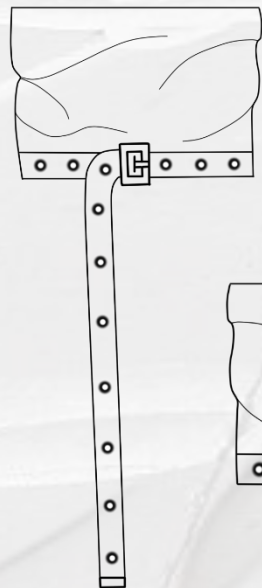
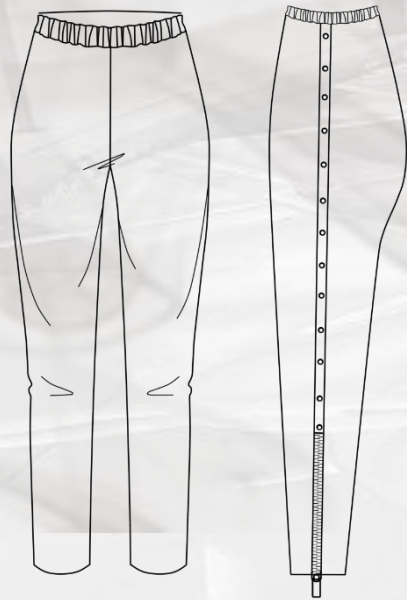
Ojetes de
Metal CM_06

66mm

50mm

40mm

Dibujo Plano



Descripción

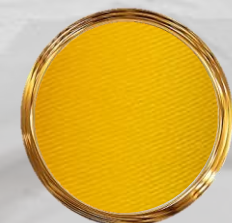
Top: Recto con poca holgura, sujeto en la cintura con un cinturón hecho de la misma tela.

Pantalón: Holgado a la cintura con elástico en cintura, zippers en las bastas, tiras con ojetes en los costados.

Textiles



Tejido de punto

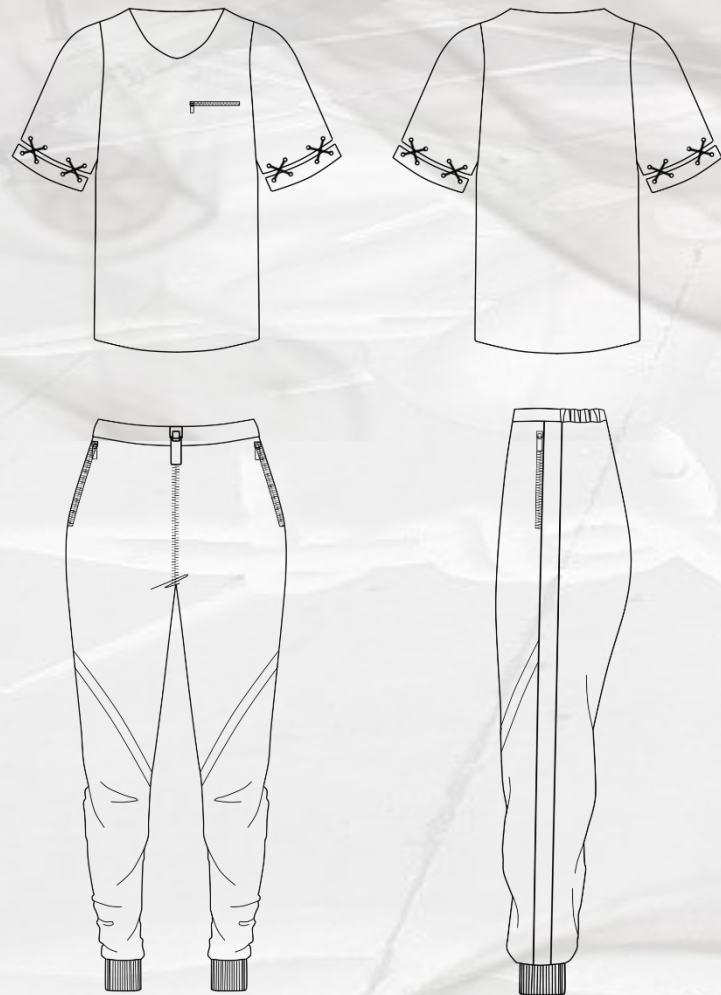


Twill



Cuerina

Dibujo Plano



Descripción

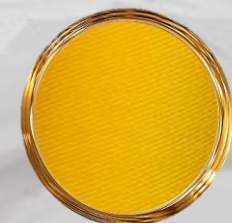
Camiseta: Sencilla con detalle en las mangas de un entrecruzado y un pequeño bolsillo de zipper.

Pantalón: Holgado con elástico en cintura con cremallera y basta, bolsillos de zippers y tiras a los costados y en medio de las piernas.

Textiles



Tejido de punto

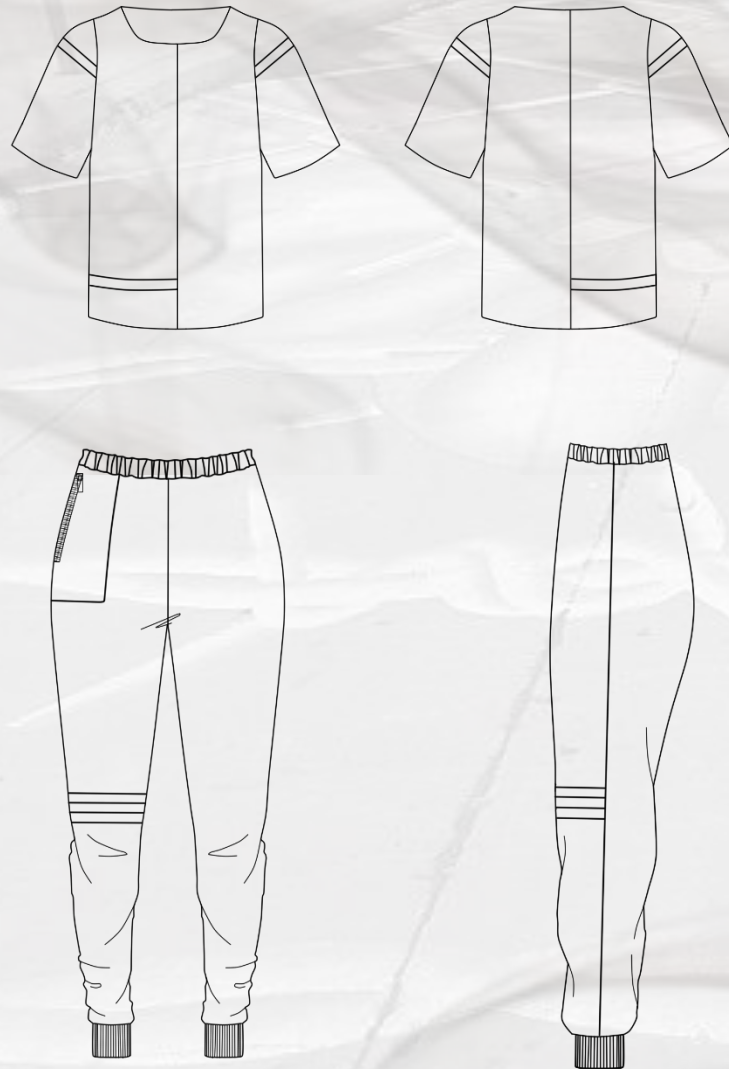


Twill



Cuerina

Dibujo Plano



Descripción

Camiseta: Un corte en el medio en el que se ven dos tipos de telas y detalles de pequeños cinturones en cuerina en diferentes partes de la camiseta.

Pantalón: Pescador con elástico en la cintura y basta, un bolsillo de zipper y detalles de cinturones que rodean la rodilla derecha.

Textiles



Twill



Shantung

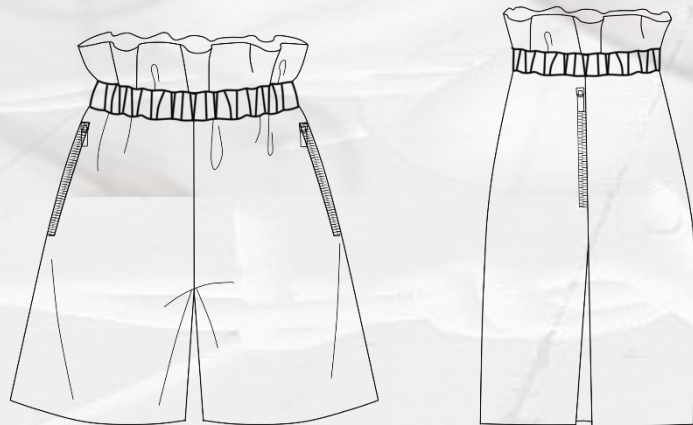
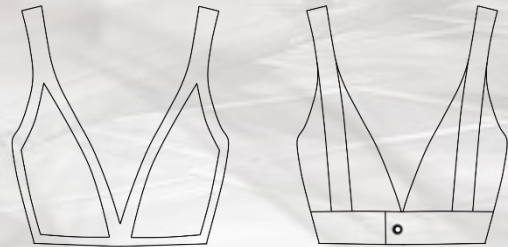


Drill



Cuerina

Dibujo Plano



Descripción

Top: Con escote corazón y tirantes, con 2 telas

Malla: Manga larga y cuello semi-alto.

Pantalón: Corto holgado a la cintura con ruchas y elástico, abertura al costado izquierdo y bolsillos de zippers en los costados. Cinturón con amarre a la cintura.

Textiles



Sharmus



Malla

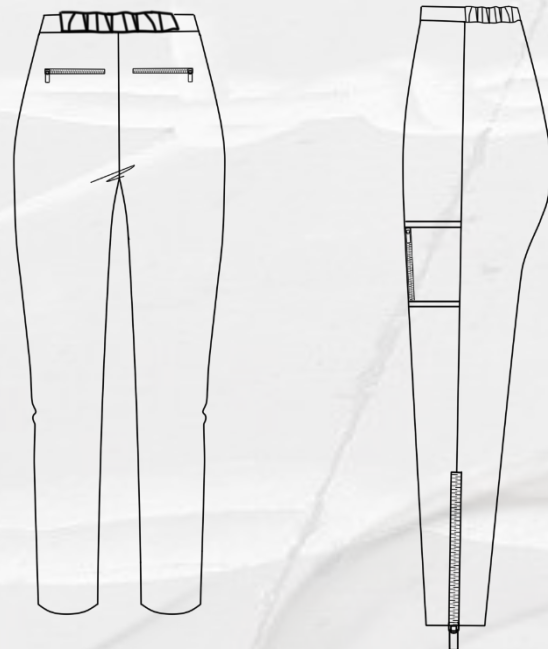
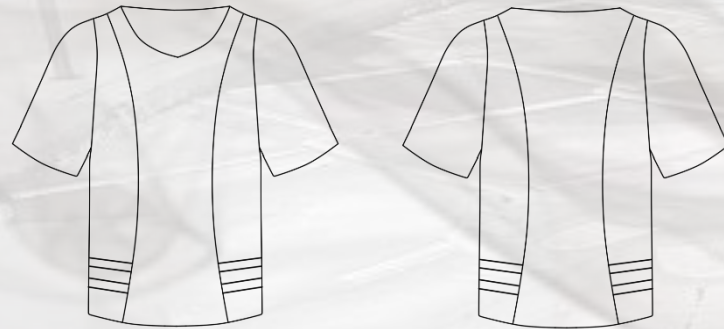


Malla con relieve



Cuerina

Dibujo Plano



Descripción

Camiseta: Cuello V, con 2 cortes luciendo 2 telas diferentes y con detalles de cinturones en la parte interior de ambos costados.

Pantalón: Slim Fit con elástico en cintura trasera con cremallera, bolsillos de zipper. Detalles en los muslos (al abrir el zipper se ve otra tela) pudiéndose llevar abierto o cerrado y zippers en las bastas.

Textiles



Drill



Maya

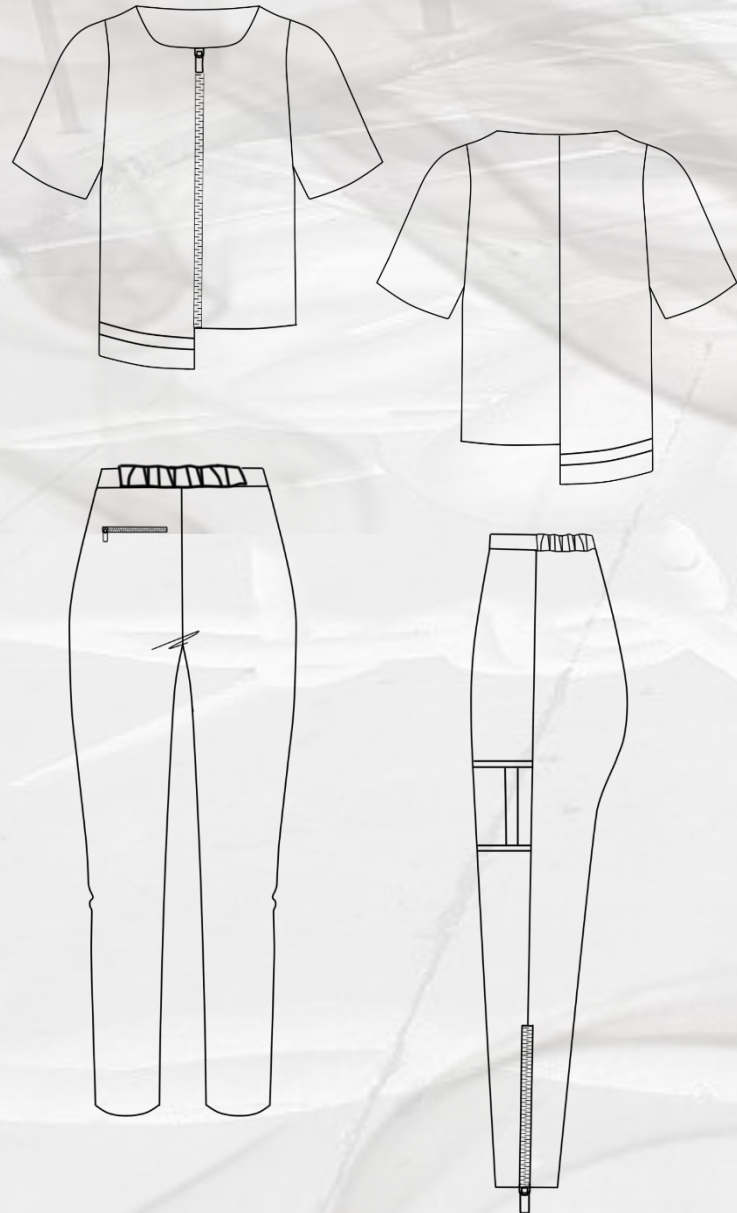


Tejado de punto



Cuerina

Dibujo Plano



Descripción

Camiseta: Cuello semi recto, con corte a la mitad, luciendo 2 telas diferentes y con detalle de cinturón en la parte interior del costado derecho. Esta camiseta se une por un zipper que se encuentra en la mitad.

Pantalón: Slim Fit con elástico en cintura trasera con cremallera. Detalle a la altura de la rodilla de otra tela y un cinturón y zippers en las bastas.

Textiles



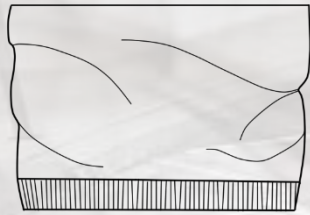
Malla

Tejido de punto



Drill

Dibujo Plano



Descripción

Top: Recto con un poca holgura, sujeto en la cintura con elástico grueso.

Malla: Manga corta y cuello semi-alto.

Mini Falda: Corte lápiz a la cintura con aberturas a los costados dando un efecto asimétrico en los largos de las bastas. Cinturón con amarre en forma diagonal sujeto a una presilla.

Textiles



Malla

Drill



Dibujo Plano



Descripción

Top: Recto con un poca holgura, sujeto en la cintura con elástico grueso y un cinturón unido al top haciendo función de tira.

Pantalón: Holgado a la cintura con elástico en basta y cintura, bolsillos de zipper en los costados con detalles de tiras con ojetes y zippers cubriendo ambos costados, creando aberturas,

Textiles



Malla

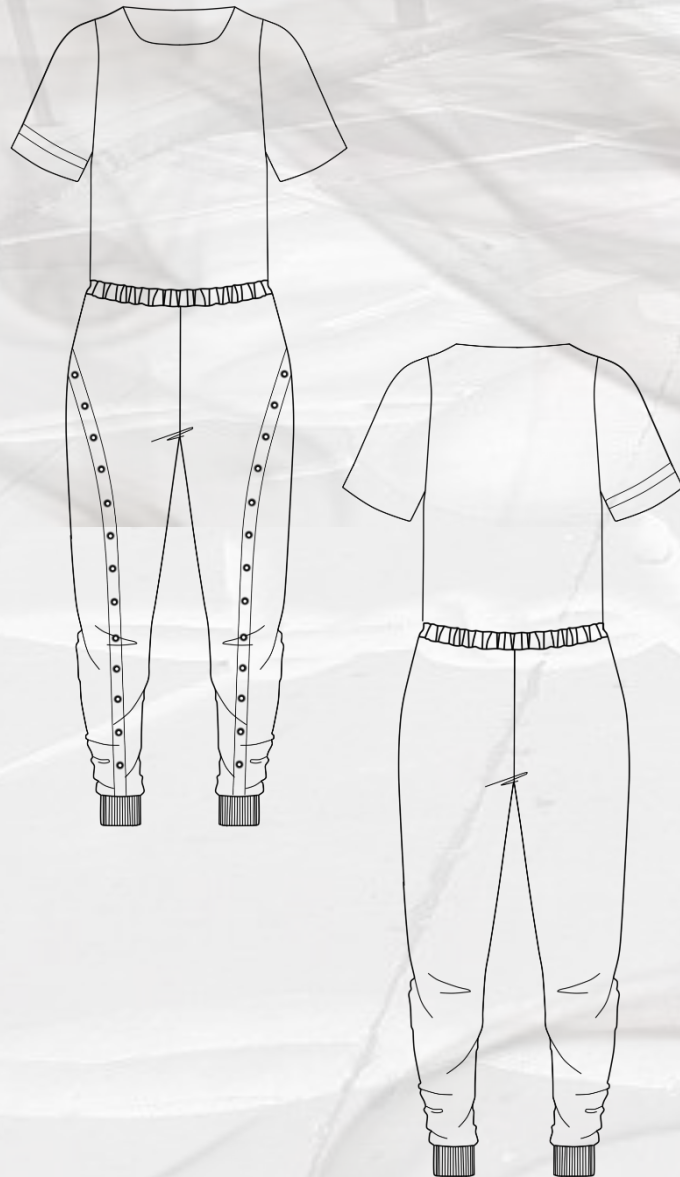


Drill



Cuerina

Dibujo Plano



Descripción

Enterizo: Top con escote corazón y tirantes y espalda con cintas entrecruzadas. Top que esta unido con una tela que cubre la cintura delantera únicamente, en esta unión hay un bolsillo de zipper.

Elástico en la cintura, pantalón Palazzo con aberturas a los costados, aberturas unidas por cintas entrelazadas en ambos costados.

Textiles



Sharmus



Drill Escarchado

Line up...

